

Istruzioni
PER L'USO

**CAMPAGNA
DI DIFESA**

**20
20**



**Condifesa
Venezia**



WWW.CONDIFESAVE.IT

COME BENEFICIARE DEL *Contributo pubblico*

Per poter percepire i contributi pubblici disponibili bisogna essere in possesso di alcuni requisiti fondamentali e seguire alcuni semplici regole:

1

Essere imprenditore
agricolo attivo.

2

Avere partita Iva.

3

Essere iscritto
alla camera di commercio.

4

Aggiornare
il fascicolo Aziendale.

5

Fare il PAI (Piano Assicurativo Individuale) o, se questo non fosse possibile, fare la manifestazione di interesse (mi) prima di assicurare.
Il PAI contiene i dati necessari per potersi assicurare: prodotto, superficie e resa aziendale.
Le superfici riportate sul certificato assicurativo devono corrispondere ai dati del PAI, le produzioni invece possono differire.

6

Non è possibile assicurare colture non presenti sul piano colturale dell'azienda.

7

[CI SI DEVE ASSICURARE ENTRO QUESTE DATE:]

Per Fondi IST Stabilizzazione del reddito	31 MARZO
Colture a ciclo autunno primaverile e permanenti	31 MAGGIO
Colture a ciclo primaverile ***	30 GIUGNO
Colture a ciclo estivo, di 2° raccolto, trapiantate ***	15 LUGLIO
Colture a ciclo autunno invernale e vivaistiche	31 OTTOBRE

***per colture seminate o trapiantate dopo le scadenze indicate si utilizza la scadenza successiva

Salvo eventuali proroghe al momento non conosciute

Per tutti gli aggiornamenti legati all'assicurazione agevolata

visita il nostro sito internet www.condifsave.it o chiamaci in orario d'ufficio al numero **041.971322**



dal **1973**

TUTELA IL TUO REDDITO, MINIMIZZANDO I RISCHI

TI ASSICURA TUTTO (O QUASI) IN AZIENDA

TI FORNISCE ASSISTENZA TECNICA GRATUITAMENTE

PARLA DIRETTAMENTE CON AVEPA E GLI ALTRI ENTI PAGATORI

VERIFICA E CERCA DI RISOLVERE LE EVENTUALI ANOMALIE

ANTICIPA IL PREMIO ASSICURATIVO

È GESTITO DAGLI AGRICOLTORI PER GLI AGRICOLTORI



**Condifesa
Venezia**

**CAMPAGNA ASSICURATIVA
2020**

Caro Socio,

l'annata agraria 2020 si apre nel segno di una sfida infinita. Da un lato i problemi posti alla nostra economia dall'epidemia di CoViD.19, dall'altro il livello infimo dei prezzi dei prodotti agricoli che minano i bilanci delle nostre aziende, messe alla prova anche dai problemi originati dal cambiamento climatico.

In questa situazione l'Assicurazione agricola rappresenta un'opportunità di garantire la sopravvivenza di un'azienda nel caso di pesanti danni alle colture e/o alle strutture. La scorsa annata ha riscontrato sul territorio Veneziano un rapporto premi/sinistri alquanto negativo per la maggior parte delle compagnie, che hanno erogato in proporzione più risarcimenti di quanto incassato tolte le spese.

Non va sottovalutata l'azione dei Consorzi Difesa che ha consentito il superamento della fase di cronici ritardi nel pagamento dei contributi pubblici degli anni 2015-2018, definitivamente superati negli ultime due annate.

Agli strumenti assicurativi tradizionali, si sono aggiunti anche i Fondi Mutualistici Agevolati già operativi in Veneto e Friuli Venezia-Giulia dall'anno scorso, ma ora definitivamente a regime. Quest'anno saranno operativi il fondo fitopatie seminativi, quello vite e per la prima volta quello per la Frutta. Anche questi fondi godono della sovvenzione pubblica che copre fino al 70% del costo agevolato. La gestione è fatta da Agrifondo Mutualistico Veneto e Friuli-Venezia Giulia, Associazione costituita e amministrata dai Condifesa delle due Regioni e quindi dagli agricoltori per gli agricoltori. I Fondi sono complementari alle Assicurazioni e hanno come obiettivo il ristoro dei danni superiori ad una soglia significativa, dovuti a fitopatie e infestazioni parassitarie. Ai fondi agevolati si accompagnano i fondi non agevolati relativi ai danni da fauna selvatica, mal dell'esca e problemi ai seminativi in pre-emergenza.

La presente pubblicazione riassume i vari aspetti relativi all'attività del Consorzio e alle tipologie di polizza. Informazioni più ampie e progressivamente aggiornate si possono trovare nel nostro sito internet www.condifesave.it e in particolare nell'area riservata ai Soci. Ricordo che è anche possibile contattare direttamente via WhatsApp l'Ufficio di Mestre al numero 3920359416 per avere chiarimenti e consigli.

Buon lavoro e cordiali saluti.

Il Presidente, **Gabriele Vialetto**



Generalmente tutte le Compagnie offrono la possibilità di sottoscrivere certificati assicurativi articolati essenzialmente in quattro moduli che si differenziano per alcune caratteristiche:

- A) la polizza globale a nove garanzie (ex multi rischio);
- B) una polizza con un minimo di quattro e sino a sei garanzie (grandine, vento, eccesso di pioggia, alluvione, siccità e gelo brina);
- C) una polizza con un minimo di tre garanzie a scelta tra le garanzie di frequenza (grandine, vento ed eccesso di pioggia) ed accessorie (colpo di sole/vento caldo e sbalzo termico);
- E) una polizza con almeno due garanzie a scelta tra le garanzie di frequenza (grandine, vento ed eccesso di pioggia).

Alcune Compagnie offrono la possibilità di modulare la scelta tra quattro, cinque o tutte e sei le garanzie. Obbligatorie sono le tre garanzie catastrofali GELO-BRINA, SICITÀ E ALLUVIONE. A queste è possibile scegliere le garanzie da aggiungere, per esempio grandine o vento.

POLIZZE INNOVATIVE

Alcune Compagnie possono proporre, seppur con disponibilità limitata, delle polizze innovative (polizza ricavo su frumenti, index based su cereali, foraggiere ed oleaginose). Trattasi di polizze di nuova concezione molto interessanti. Per conoscerne il funzionamento è utile chiedere al vostro assicuratore o ai nostri uffici.

POLIZZA SENZA CONTRIBUTO PUBBLICO

A partire dal 2015 il Consorzio ha contrattato con le Compagnie di Assicurazione anche una polizza NON AGEVOLATA che copre i rischi da grandine per produzioni di seminativi ed uva. Si tratta di una polizza senza contributo pubblico che mira ad offrire a costo contenuto una copertura contro il rischio più temuto. Anche questa polizza beneficerà dell'assistenza del Consorzio di difesa in caso di contestazioni. **Considerando che dal 2018 già con due garanzie si beneficia di un contributo pubblico, è il caso di fare le opportune valutazioni prima di effettuare questa scelta.**

Il parametro ha un tetto massimo oltre il quale il costo sarà a totale carico dell'assicurato. Il calcolo dei parametri statali è legato alla media dell'anno delle tariffe praticate dalle Compagnie di Assicurazione per prodotto/comune/tipologia di polizza entro i limiti del parametro stabilito per tipologia di prodotto. A tutela degli agricoltori sono stabilite delle soglie al di sotto delle quali il parametro statale non può andare. Per questo motivo il Consorzio di difesa ha cercato di individuare delle tariffe che siano il più possibile condivise dal mercato assicurativo. Se le tariffe rimangono stabili il calcolo del contributo avverrà su un parametro il più possibile vicino al costo reale della polizza, con indubbi vantaggi per tutti gli associati che si vedranno liquidare, a tempo debito, un contributo pubblico calcolato sul costo effettivamente sostenuto. Ti raccomando pertanto di valutare attentamente tutte le possibilità assicurative disponibili, in maniera da poter fare la migliore scelta possibile per la tua azienda.



Nel nostro sito internet www.condifesave.it può consultare tutti i documenti per un'attenta valutazione degli strumenti assicurativi e mutualistici.

QUALI *vantaggi* OFFRE *Condifesa*



CONTRATTA PER TE LE MIGLIORI CONDIZIONI CON LE COMPAGNIE DI ASSICURAZIONE:

- in maniera da poter spuntare le migliori condizioni normative e tariffarie;
- si fa carico della ricerca di nuovi prodotti assicurativi per una migliore tutela del reddito



ANTICIPA PER TUTTI I SOCI I PREMI ASSICURATIVI ALLE COMPAGNIE:

- Sin dalla nascita, il tuo Consorzio di difesa anticipa il premio assicurativo alle Compagnie per TUTTI I SOCI INDISTINTAMENTE E A CONDIZIONI FAVOREVOLI. È un vantaggio non da poco in quanto spesso il credito bancario è negato o reso difficoltoso alle aziende che hanno qualche difficoltà momentanea;



TI OFFRE UNA CONSULENZA PERITALE ASSOLUTAMENTE GRATUITA:

- Nel caso di non accordo in fase di liquidazione del danno, il Consorzio di difesa mette a disposizione gratuitamente il proprio perito. È a disposizione anche per un consiglio o per una verifica preventiva del danno;



VERIFICA AL BISOGNO I DATI ATMOSFERICI CON RADAR METEO:

- Dal 2013 ha un accordo con la Società Radar Meteo, che elabora dati meteo di Arpav. La collaborazione è molto importante e, in moltissimi casi, ha garantito alle aziende un risarcimento che non era certo;



SI ADOPERA PER FARTI PERCEPIRE CORRETTAMENTE I CONTRIBUTI:

- Opera in collaborazione con i CAA e gli Organismi pagatori in maniera da poter risolvere nel limite del possibile tutte le anomalie che si dovessero riscontrare sui certificati di assicurazione, garantendo ai propri associati la giusta contribuzione pubblica.

[NOTA BENE]

- L'intestazione del certificato deve corrispondere esattamente ai dati anagrafici riportati sul fascicolo aziendale e PAI. La firma deve essere esclusivamente quella del socio intestatario oppure del legale rappresentante della società.
- È indispensabile sottoscrivere l'autocertificazione contestualmente alla stipula dei certificati.
- È importante sapere che il PAI stabilisce il tetto massimo di prodotto sul quale viene calcolato il contributo pubblico. Eventuali eccedenze avranno un costo solamente a carico dell'azienda agricola.
- Se si assicurano le produzioni con più Compagnie di Assicurazione si deve darne notizia a ciascuna di esse.
- Va posta particolare attenzione alla dichiarazione circa eventuale grandine anterischio.
- **Qualora dovesse esserci o sorgere giustificato motivo il Consorzio di difesa si riserva la facoltà di non convalidare i certificati ed anche di sospendere e/o di annullare la convalida eventualmente già data.**
- **Prima di assicurarsi, i soci qualificati morosi devono regolarizzare la loro posizione secondo quanto previsto dal regolamento vigente.**
- **Si ricorda inoltre che in caso di morosità e in presenza di risarcimenti, questi ultimi verranno versati dalla Società di Assicurazione direttamente al Consorzio, il quale provvederà a utilizzare gli importi per pagare interamente quanto a noi dovuto dall'azienda. Eventuali eccedenze verranno prontamente rimborsate agli aventi diritto.**
- Le indicazioni riportate per singola Società o gruppo possono contenere delle inesattezze o subire delle variazioni ad opera delle Società stesse. Vanno perciò confrontate con quelle fornite dall'Agente, o presenti sul nostro sito internet che saranno sempre aggiornate in base alle variazioni che dovessero intervenire successivamente alla pubblicazione del presente opuscolo.

Spetta agli Organismi pagatori, alla Comunità Europea ed alla Regione Veneto il controllo sul rispetto di quanto previsto dalla normativa vigente.

I dati di produzione, i riferimenti catastali ed il documento di "autocertificazione", che va obbligatoriamente sottoscritto da ogni socio, richiedono quindi la massima attenzione "al fine di evitare l'esclusione delle aziende dal contributo pubblico".

Ti ricordo che non puoi assicurare le tue produzioni in più Consorzi di difesa o parte con Consorzio di difesa e parte individualmente, all'interno della stessa Regione (art. 2 comma 5 D. L. 102/04), altrimenti perdi il contributo.



È opportuno ricordare che la normativa vigente ti obbliga ad assicurare la totalità delle singole produzioni coltivate in un determinato comune con il medesimo soggetto. Per esempio, se assicuri il mais che coltivi a Cavarzere, devi assicurare tutta la tua produzione di mais in quel comune. Se coltivi mais anche a Cona, non sei obbligato ad assicurarle perché insistono su un altro comune, o comunque puoi gestire l'assicurazione, se decidi di farla, diversamente da quella che hai stipulato a Cavarzere.

[PRODUZIONI FUORI RETE E SOTTO RETE]

È utile evidenziare che il MIPAF si è espresso chiaramente in merito all'obbligo di assicurare tutta la produzione aziendale riferita allo stesso prodotto all'interno dello stesso comune (per esempio tutte le mele che come azienda produco nel comune di Caorle).

Se si hanno produzioni fuori e sotto rete nel medesimo comune bisogna evidenziarlo sul piano di utilizzo.

Successivamente si produrrà il PAI solamente per il prodotto che interessa.

Infatti per il Ministero i due prodotti, fuori rete e sotto rete, sono prodotti diversi, pertanto non è obbligatorio assicurare il sotto rete se non si vuole.

L'importante è evidenziare la coltura fuori e sotto rete sul proprio fascicolo.

Date e scadenze



PAGAMENTI DEI CONTRIBUTI AL CONSORZIO:

A seconda delle diverse modalità di pagamento scelte dall'azienda agricola le date di pagamento sono le seguenti:

- Per chi opta per il pagamento tramite MAV il pagamento avverrà in rata unica entro il mese di novembre 2019;
- Per chi opta per il pagamento tramite addebito su conto corrente SEPA, il pagamento avverrà in due rate, la prima entro il mese di novembre 2019 ed il saldo in data da definire.

ANNULLAMENTO TOTALE O PARZIALE
DI CERTIFICATI SU PRODOTTI DI 2° RACCOLTO

PAGAMENTO DEI RISARCIMENTI

20 luglio

**entro il mese di dicembre, con date
che possono differire da Compagnia a Compagnia**

LE *novità* DEL 2020



Nel decreto in fase di emanazione del Ministero per le Politiche Agricole sono contenute tutte le regole che normano il nuovo Piano di Gestione dei Rischi in Agricoltura. **Si tratta praticamente di una riconferma del precedente anno, con alcune novità.** Di seguito, in maniera estremamente sintetica cerchiamo di illustrare i punti più importanti.

Quali polizze



PRODUZIONI VEGETALI

Nel 2020 la copertura assicurativa potrà essere fatta **per le produzioni vegetali** mediante polizze con soglia:

- del 20 % per le colture vegetali (compresa l'uva da vino) e con un contributo fino al 70% (**65% per polizze a due garanzie**), tramite l'art. 37 del Reg UE 1305/2013;

Le avversità assicurabili sono così suddivise:

- **Avversità catastrofali:** alluvione, siccità, gelo-brina;
- **Avversità di frequenza:** grandine, vento, eccesso di pioggia, eccesso di neve;
- **Avversità accessorie:** colpo di sole/vento caldo, sbalzo termico, ondata di calore.

Tutte le coperture assicurative copriranno la mancata resa (quanti/qualitativa) e potranno avere le seguenti combinazioni:

- A)** Polizze che coprono tutte le avversità sopra elencate (Polizza globale);
- B)** Polizze che coprono tutte le avversità catastrofali ed almeno 1 avversità di frequenza (per es. alluvione, siccità, gelo e brina e grandine);
- C)** Polizze che coprono almeno 3 avversità a scelta tra quelle di frequenza e quelle accessorie (per es. grandine, vento, eccesso di pioggia o grandine colpo di sole/vento caldo e sbalzo termico);
- D)** Polizze che coprono tutte le avversità catastrofali (per es. alluvione, siccità, gelo e brina);
- E)** Polizze a due garanzie (per esempio grandine e vento);
- F)** Polizze sperimentali ad indici sia in forma ibrida che pura, per frumenti, ed index based per produzioni cereali, foraggiere ed oleaginose.



PRODUZIONI ZOOTECHNICHE (ALLEVAMENTI DI BESTIAME)

- polizze con soglia per epizootie/mancato reddito ed abbattimento forzoso/squilibri igrotermometrici/riduzione produzione di latte. Contributo fino al 70% della spesa ammessa;
- polizze senza soglia animali morti/ smaltimento carcasse. Contributo nazionale fino al 50% della spesa ammessa.



STRUTTURE AZIENDALI (SERRE – IMPIANTI – RETI – OMBRAI)

- polizze senza soglia di danno multirischio con un contributo nazionale fino al 50% della spesa ammessa.

NUOVI *assicurati*

Per le aziende agricole il cui CUA non è presente nelle statistiche assicurative dei precedenti cinque anni il parametro è pari alla tariffa effettiva agevolata applicate nell'anno in corso. È una opportunità interessante per le aziende agricole che non si sono mai avvicinate allo strumento assicurativo e testarne l'effettiva utilità. Tale agevolazione è valida anche per i due anni successivi a quello di adesione iniziale.

Parametri contributivi

Anche nel 2020 il parametro contributivo verrà calcolato utilizzando la media dell'anno in corso per ogni combinazione comune/prodotto/tipologia di polizza. È pertanto possibile conoscere in fase di stipula dei contratti il contributo minimo che si andrà a percepire.

I limiti massimi dei parametri sono:

- A) per la polizza globale a nove garanzie: 25 per tutti i prodotti;
- B) per la polizza contenente le avversità catastrofali ed almeno una di frequenza (per esempio Alluvione, siccità, gelo brina, grandine,): 25 per tutti i prodotti;
- C) per la polizza contenente almeno tre tra le avversità di frequenza (grandine, vento, eccesso di pioggia) od accessorie (colpo sole/vento caldo e sbalzo termico) sono: frutta 20 – tabacco, vivai di vite, ed orticole 15 - cereali 8 – altri prodotti 10.
- D) per la polizza contenente le avversità catastrofali (Alluvione, siccità, gelo brina): 25 per tutti i prodotti;
- E) per la polizza contenente solamente due tra le avversità di frequenza (grandine, vento, eccesso di pioggia) sono: frutta 20 – tabacco, vivai di vite, ed orticole 15 - cereali 8 – altri prodotti 10.
- F) polizze sperimentali: contributo calcolato direttamente sul costo effettivo;

Per le produzioni zootecniche il parametro massimo è 15, per le strutture 2.

Per cercare di promuovere le polizze che coprono la maggior parte delle avversità il Ministero dell'Agricoltura ha introdotto un meccanismo di salvaguardia:

Per le polizze **A B D** il parametro non può essere inferiore al 90% della tariffa agevolata. Per la polizza **C** si riduce al 85%, mentre per la polizza **E** il contributo la salvaguardia si riduce al 75%. Vista la complessità e la delicatezza dell'argomento consigliamo di volersi rivolgere agli uffici del Consorzio di difesa od al vostro consulente assicurativo.

Il parametro avrà un tetto massimo oltre il quale il costo sarà a totale carico dell'assicurato. Da diversi anni il calcolo dei parametri statali è legato alla media dell'anno delle tariffe praticate dalle Compagnie di Assicurazione per prodotto/comune/tipologia di polizza.

QUANTO PAGO?

Per tutte le polizze agevolate sopra elencate anche nel 2020 è prevista anche quest'anno la clausola di salvaguardia. Per tutte le tipologie di polizza contenente le garanzie catastrofali (A – B – D) il contributo minimo percepibile non può essere inferiore al 63% (cioè il 90% del 70% del contributo). Per il pacchetto C) (di frequenza) il contributo minimo percepibile non può essere inferiore al 59,50% (cioè il 85% del 70% del contributo). Per il pacchetto a due garanzie il contributo minimo percepibile non può essere inferiore al 48,75% (cioè il 75% del 65% del contributo).

Al momento della stipula dei contratti assicurativi è quindi possibile conoscere perlomeno il contributo pubblico minimo percepibile, e quindi il costo massimo a carico dell'azienda agricola.

Esempio di calcolo costo carico agricoltore con contributo minimo 63% (per pacchetti A – B – D):

Costo certificato agevolato € 1.000:

il costo massimo a carico dell'agricoltore sarà:

$$1.000 - 630 = 370 \text{ €}$$

Esempio di calcolo costo carico agricoltore con contributo minimo 59,50% (solo per pacchetto C):

Costo certificato agevolato € 1.000:

il costo massimo a carico dell'agricoltore sarà:

$$1.000 - 595 = 405 \text{ €}$$

Esempio di calcolo costo carico agricoltore con contributo minimo 48,75% (solo per pacchetto F):

Costo certificato agevolato € 1.000:

il costo massimo a carico dell'agricoltore sarà:

$$1.000 - 487,50 = 512,50 \text{ €}$$

Nel caso di perfetta coincidenza tra tasso assicurativo agevolato e parametro statale il costo a carico dell'azienda potrebbe essere pari ad € 300 (70% di contributo sul premio assicurativo di € 1.000), a cui deve essere aggiunto il costo dell'eventuale polizza non agevolata stipulata.

PRINCIPALI PRODOTTI *assicurabili*

Le informazioni di seguito riportate sono necessariamente generiche e potrebbero variare da Compagnia a Compagnia. È pertanto utile chiedere espressamente conferma prima della stipula dei contratti all'agente o al Consorzio.



COCOMERI E MELONI

La garanzia ha inizio dall'emergenza in caso di semina o dall'attecchimento avvenuto in caso di trapianto e si estingue progressivamente alla graduale raccolta del prodotto. Cessa generalmente alle ore 12.00 del 110/120° giorno dal trapianto del prodotto. Molte compagnie prevedono specifiche tabelle di danno di qualità che possono differire tra loro, ma frequentemente viene applicata una tabella di qualità avente come riferimento le norme di qualità previste dal regolamento UE.

FRUMENTO TENERO E DURO

La garanzia ha inizio dall'emergenza.
La cessazione della garanzia può essere diversa a seconda del tipo di garanzia. Molte Compagnie prevedono specifiche tabelle di danno di qualità che possono differire tra loro.



FRUTTA

Generalmente la garanzia inizia dall'allegazione. Per il gelo brina la garanzia inizia dalla schiusa delle gemme. Oltre alla perdita di peso, liquida con tabelle particolari (A – B – C) la perdita di qualità del prodotto sinistrato.

PRINCIPALI PRODOTTI *assicurabili*



MAIS DA GRANELLA, INSILAGGIO E DOLCE

La garanzia ha inizio dall'emergenza e generalmente non prima delle ore 12 del 01 aprile. La cessazione della garanzia può variare a seconda del rischio scelto. Per esempio, **per la garanzia vento** la garanzia decorre dall'inizio della seconda sottofase di levata e cessa per il mais da granella alla maturazione farinosa, per il mais da silo alla maturazione cerosa e per il mais dolce alla maturazione lattea.

Per la garanzia grandine la garanzia cessa alla fine della fase fenologica della maturazione cerosa tranne per il mais dolce che cessa alla fine della fase di maturazione lattea.

Limitatamente alla garanzia **eccesso di pioggia** la garanzia cessa alla fine della maturazione cerosa. Si deve riportare nel certificato se la coltura è irrigua.

Molte compagnie prevedono specifiche tabelle di danno di qualità che possono differire tra loro.

ORTICOLE DA INDUSTRIA (FAGIOLI, FAGIOLINI, PISELLI, SPINACI)

La garanzia ha inizio dall'emergenza in caso di semina e ad attecchimento avvenuto in caso di trapianto e generalmente non prima delle ore 12.00 del 1 aprile. Prevede date precise per la cessazione delle diverse garanzie. Si consiglia pertanto di chiedere conferma di tali date all'Agente all'atto della stipula del contratto.



PEPERONI

La garanzia ha inizio dall'emergenza in caso di semina e ad attecchimento avvenuto in caso di trapianto. Liquidata il danno di qualità con tabella particolare. La garanzia cessa a scaglioni sulla base dei giorni passati dal trapianto.

PRINCIPALI PRODOTTI *assicurabili*



POMODORO

La garanzia ha inizio dall'emergenza o ad attecchimento avvenuto in caso di trapianto. La garanzia cessa comunque generalmente entro e non oltre il 120° giorno dal trapianto del prodotto e comunque entro il 25/30 del mese di settembre. Liquidia il danno di qualità con tabella particolare a seconda della destinazione del prodotto.

RISO

La garanzia ha inizio dall'emergenza. **Limitatamente al vento forte** la garanzia ha inizio dall'emissione della terza foglia e cessa alla fase di maturazione cerosa e generalmente entro e non oltre il 20 settembre. La garanzia sbalzo termico risarcisce solo i danni causati da sterilità entro date ben precise. Si consiglia di chiedere espressamente all'agente in fase di stipula dei contratti assicurativi. Liquidia il danno di qualità con tabella particolare a seconda della classificazione del prodotto.



TABACCO

La garanzia ha inizio ad attecchimento avvenuto. Generalmente le Compagnie escludono dal rischio le 2 foglie cotiledonari e le 4 basali. Frequentemente sono presenti limiti di indennizzo e scoperti, diversi tra le varie Compagnie. Si consiglia di chiedere informazioni all'agente all'atto della stipula dei contratti. Le compagnie generalmente riconoscono un importo ad ha quale rimborso forfettario delle spese necessarie al raddrizzamento delle piante danneggiate da vento forte. Tale importo è variabile tra le varie proposte, ma per quasi tutte si attesta sui € 600/ha. Generalmente la data di cessazione della garanzia è il 20 di ottobre. Per tutto quanto sopra esposto è bene chiedere conferma all'Agente all'atto della stipula del contratto.



PRINCIPALI PRODOTTI *assicurabili*



UVA

Riguarda le DOC, DOCG e IGT. La garanzia ha inizio alla schiusa delle gemme. Prevede l'obbligo di assicurare l'intera produzione aziendale di un determinato comune. Tabelle particolari possono essere applicate per la liquidazione del danno di qualità, che possono variare da Compagnia a Compagnia. Generalmente la qualità ha inizio in date ben precise che possono variare a seconda del prodotto scelto. **Danni da eccesso da pioggia in prossimità della raccolta:** generalmente sono compresi in garanzia i danni dovuti all'insorgenza di marcescenza quanto tale evento abbia a verificarsi nei 20 giorni precedenti la raccolta. Si utilizza come data di raccolta la data più tardiva tra quella indicata dalle cantine della zona per quella varietà di uva. Molte **Compagnie prevedono che questa garanzia possa continuare anche per alcuni giorni dopo l'inizio della raccolta.** Anche qua è bene chiedere conferma all'agente o al Condifesa.

VIVAI

La garanzia inizia per le piante da frutto dalla schiusa delle gemme e termina generalmente alla caduta delle foglie. Per vivai da frutto la garanzia riguarda unicamente gli astoni di un anno. Liquidata il danno di qualità con tabella particolare.



[CAMPIONI]

L'assicurato deve lasciare in campo i campioni per la stima del danno. Generalmente il campione deve essere almeno il 3% della partita assicurata ed insistere al centro della partita assicurata. Per il prodotto frutta generalmente è una pianta ogni trenta per ogni filare. Vista l'importanza dell'argomento è opportuno chiedere conferma all'assicuratore o al Condifesa.

Le informazioni sopra riportate sono necessariamente generiche e potrebbero variare da Compagnia a Compagnia. È pertanto utile chiedere delucidazioni all'agente o al Condifesa prima della stipula dei contratti oppure consultare il nostro sito.



ASSICURAZIONE *strutture*

È possibile stipulare assicurazioni per la tutela delle proprie strutture aziendali (impianti di produzioni arboree ed arbustive, reti, serre e tunnel fissi in film plastico, vetro temperato o non, serre per fungicoltura, ombrai ed impianti antibrina).

Le avversità assicurabili sono: grandine, tromba d'aria, eccesso di neve, vento forte, uragano, fulmine, eccesso di pioggia, piogge alluvionali. Dal 2018 per gli impianti di produzione arboree/arbustive sono assicurabili anche le avversità gelo-brina e siccità.



- È un tipo di assicurazione che permette all'azienda di essere coperta anche da danni sulle strutture aziendali. Negli ultimi tempi sempre più frequentemente si verificano danni pesanti causati da trombe d'aria, venti forti ecc...
- È offerta da poche Compagnie ed ha un costo generalmente molto contenuto. Per ogni chiarimento contattaci e ti daremo tutte le informazioni che possono servire per fare le opportune valutazioni.

Assicurazione produzioni zootecniche

È possibile stipulare assicurazioni per i propri allevamenti zootecnici (Bovini, Bufalini, Suini, Ovicapri, Avicunicoli, Equini, Api).

Le garanzie sottoscrivibili sono: smaltimento carcasse, mancato reddito, mancata produzione di latte bovino e miele, abbattimento forzoso. **In particolare per avicoli e suini i limiti assuntivi sono ridotti.**

Consigliamo pertanto a chi è interessato ad assicurare queste produzioni di affrettarsi.

Le epizootie assicurabili sono molteplici, tra le tante ricordiamo l'Afta epizootica, la Brucellosi, la Tuberculosis, la Blu Tongue per bovini, la peste suina e l'afta per i suini, l'influenza aviaria e la Newcastle per gli avicoli, la mixomatosi per i cunicoli.

- È una copertura sempre con contributo pubblico, che permette all'azienda di proteggere anche il reddito aziendale zootecnico.
- È una polizza estremamente articolata, in maniera da poter coprire adeguatamente le diverse tipologie di allevamenti.
- È offerta da poche Compagnie specializzate ed il costo generalmente è contenuto.

Per ogni tua esigenza in merito a questa tipologia di coperture contatta i nostri uffici e ti forniremo tutte le informazioni che possono servire per fare le opportune valutazioni.



DA COSA TI PUOI *proteggere*

Le definizioni di seguito riportate sono necessariamente generiche. Possono infatti differire da Compagnia a Compagnia. Inoltre molte di esse, su nostra espressa richiesta, adottano delle tolleranze nel verificare il supero dei parametri necessari per poter accedere al risarcimento. Consigliamo pertanto prima della stipula di certificati di chiedere informazioni al vostro consulente assicurativo o al Condifesa.

[AVVERSITÀ CATASTROFALI]

ALLUVIONE



Esondazione di corsi e specchi d'acqua dovuta ad eccezionali eventi atmosferici, che invadono le zone circostanti accompagnate dal trasporto e deposito di materiale solido ed incoerente

SICCITÀ



Straordinaria carenza di precipitazioni rispetto a quelle normali del periodo, che comporti l'abbassamento del contenuto idrico del terreno al di sotto del limite critico di umidità e/o depauperamento delle fonti di approvvigionamento idrico tale da rendere impossibile anche l'attuazione di interventi irrigui di soccorso

GELO



Abbassamento termico inferiore a 0° dovuto a presenza di masse d'aria fredda

BRINA



Congelamento di rugiada o sublimazione del vapore acqueo sulla superficie delle colture dovuto ad irraggiamento notturno

[AVVERSITÀ DI FREQUENZA]

ECCESSO DI PIOGGIA



Eccesso di disponibilità idrica nel terreno e/o di precipitazioni eccedenti le medie del periodo che abbiano causato danni alle produzioni assicurate

GRANDINE



Acqua congelata che precipita dall'atmosfera al suolo in forma di granelli di ghiaccio di dimensioni variabili

VENTO FORTE



Fenomeno ventoso che raggiunga almeno il 7° della scala Beaufort (50 km/h – 14 m/s) limitatamente agli effetti meccanici diretti sul prodotto assicurato, ancorchè causato dall'abbattimento dell'impianto arboreo

[AVVERSITÀ ACCESSORIE]

COLPO SOLE/VENTO CALDO



Movimento di masse d'aria calda abbinata ad una temperatura di almeno 40°C che per durata ed intensità arrechi effetti negativi al prodotto

SBALZO TERMICO



Variazione brusca della temperatura che per durata ed intensità arrechi effetti determinanti sulla vitalità delle piante con conseguente compromissione della produzione

ONDATA DI CALORE



Periodo di tempo prolungato durante il quale la temperatura è superiore alla massima temperatura critica di ciascuna delle fasi vegetative delle diverse specie e tale da produrre effetti determinanti sulla fisiologia delle piante e/o gravi compromissioni del prodotto

LE POSSIBILITÀ *assicurative*

POLIZZE *agevolate*

Quest'anno è possibile stipulare certificati di assicurazione generalmente a moduli sottoscrivibili in base alle esigenze della singola azienda. Il criterio di liquidazione è basato sulla diminuzione della resa quanti/qualitativa media aziendale di ogni prodotto.

POLIZZA GLOBALE:

comprende tutte le garanzie ammesse dal piano assicurativo 2020, riportate nella tabella sottostante:

- **Avversità catastrofali:** Alluvione, siccità, gelo-brina
- **Avversità di frequenza:** Grandine, vento, eccesso di pioggia
- **Avversità accessorie:** Colpo di sole/ vento caldo, sbalzo termico, ondata di calore

Questa polizza risarcisce i danni che superano la soglia di danno del 20% per le colture che attingono i contributi dall'art. 37 PSRN per prodotto e comune. Può essere in forma CAT (fr. 20/30 fissa) oppure con franchigia a scalare una volta superata la soglia sino ad arrivare ad una franchigia minima.

POLIZZA AVVERSITÀ CATASTROFALI E DI FREQUENZA

comprende tutte le avversità catastrofali ammesse dal piano assicurativo 2020 più almeno una avversità di frequenza riportate nella sottostante tabella:

- **Avversità catastrofali:** Alluvione, siccità, gelo-brina
- **Avversità di frequenza:** Grandine, vento, eccesso di pioggia

Esempio: Alluvione, siccità, gelo brina e grandine

Questa polizza risarcisce i danni che superano la soglia del 20% di danno per prodotto e comune. Superata questa percentuale generalmente viene applicata per ciascuna partita la franchigia:

- Per gelo-brina, alluvione, siccità ed eccesso di pioggia la franchigia è fissa ed assoluta e pari al 30%.
- Per grandine e vento forte generalmente si attiva una tabella di scolarità che superata la soglia del 20% diminuisce fino arrivare alla franchigia minima prevista per il prodotto assicurato.
- Nel caso di danni combinati tra grandine e vento ed una delle altre avversità si attiva una scolarità ridotta. Generalmente questa formula si applica quando i danni da grandine e vento sono prevalenti rispetto ai danni da altre garanzie. Se invece il danno prevalente è relativo alle garanzie catastrofali ed eccesso di pioggia la franchigia rimane al 30%.

POLIZZA AVVERSITÀ DI FREQUENZA E/O ACCESSORIE

comprende le garanzie ammesse dal piano assicurativo 2020 riportate nella sottostante tabella:

- **Avversità di frequenza:** Grandine, vento, eccesso di pioggia
- **Avversità accessorie:** Colpo di sole/ vento caldo, sbalzo termico, ondata di calore

Esempio: Grandine, vento ed eccesso di pioggia

POLIZZA A DUE GARANZIE AVVERSITÀ DI FREQUENZA

prevedendo una scelta tra due delle garanzie ammesse dal piano assicurativo 2020 riportate nella sottostante tabella:

- **Avversità di frequenza:** Grandine, vento, eccesso di pioggia

Esempio: Grandine e vento

È possibile stipulare per quasi tutte le combinazioni di polizza un certificato non agevolato che, in caso di danno da grandine e vento, risarcisce per partita e fino alla franchigia concordata per il prodotto interessato.

LE POSSIBILITÀ *assicurative*

DECORRENZA DELLA GARANZIA

La garanzia decorre generalmente:

- Dalle ore 12.00 del 3° giorno successivo alla notifica per grandine e vento forte;
- Dalle ore 12.00 del 12/14° giorno successivo alla notifica per gelo-brina;
- Dalle ore 12.00 del 6° giorno successivo alla notifica per alluvione, colpo di sole, eccesso di neve, eccesso di pioggia e sbalzo termico. Per informazioni chiedere al Condifesa o al proprio assicuratore;
- Dalle ore 12.00 del 30° giorno successivo alla notifica per siccità.

La garanzia generalmente cessa alla maturazione del prodotto o anche prima se questo è stato raccolto e comunque entro e non oltre il 20 novembre per le colture primaverili estive salvo quanto previsto dalle Condizioni Speciali di Assicurazione.

In molti casi la riduzione del prodotto assicurato è ammessa solo con storno proporzionale del premio, con l'eccezione delle polizze C) con almeno tre garanzie a scelta tra quelle di frequenza ed accessorie ed F), con almeno due garanzie a scelta tra le garanzie di frequenza. In questo caso le Compagnie accettano riduzioni di prodotto dall'origine solamente se notificate entro determinate date: generalmente il 12 giugno per pomacee e drupacee medio tardive e uva da vino.

Può essere utile consultare la tabella sintetica delle Compagnie in maniera da confrontare quanto offerto dalle diverse Compagnie. Il Condifesa è comunque a disposizione per eventuali dubbi che dovessero esserci.

POLIZZE *non agevolate*

Il Condifesa ha stipulato accordi con le Compagnie di Assicurazione anche in caso di stipula di certificati di Assicurazione senza alcun contributo pubblico (SARGA). Generalmente sono polizze che assicurano solamente la garanzia grandine e non beneficiano di alcun tipo di contribuzione pubblica. La scelta di far transitare dal Condifesa anche questo tipo di contratti permette al socio di utilizzare in caso di contestazioni gratuitamente il nostro perito.

Prima di scegliere questa tipologia di contratto vi consigliamo di valutare attentamente tutte le possibilità assicurative disponibili. Infatti dal 2018 risulta agevolabile (con contributo sino al 65%) anche una polizza a due garanzie (es. grandine e vento) e pertanto la polizza non agevolata potrebbe non essere conveniente. Il Condifesa è a vostra disposizione per eventuali chiarimenti e/o consigli.

RESE MASSIME *assicurabili*

I valori assicurabili delle produzioni vegetali devono essere contenuti nel limite delle produzioni medie annue calcolate ai sensi del Regolamento UE 702 del 25 giugno 2014 comma 16 e del decreto ministeriale 12 gennaio 2015. Se una azienda comunque intende assicurare una produzione superiore a quella proposta dovrà dimostrarla con la opportuna documentazione contabile aziendale.

OGGETTO DELLA *Garanzia*



Le Società indennizzano la mancata o diminuita produzione e il danno di qualità se previsto dalle Condizioni speciali a causa delle seguenti:

Avversità catastrofali:

- Alluvione, gelo-brina e siccità.

Nonché dalle avversità:

- Grandine, per i soli effetti prodotti dalla percossa della stessa;
- Vento forte per i soli effetti meccanici diretti, ancorché causati dallo scuotimento delle piante o del prodotto assicurato e/o dall'abbattimento dell'impianto arboreo;
- Eccesso di pioggia per i soli effetti provocati dall'asfissia radicale che determinino la morte delle piante e dalla marcescenza delle bacche e frutti, accaduta in prossimità della raccolta;
- Colpo di sole e vento caldo per i soli effetti negativi diretti da scottature, lesioni, alterazione dei tessuti eso/mesocarpiali e da avvizzimenti;
- Sbalzo termico per i soli effetti negativi diretti dall'alterazione della fisiologia della pianta e degli organi riproduttivi.

LE POLIZZE *in pillole*

La presente tabella riporta le condizioni alla data del 12 marzo 2020 che potrebbero essere suscettibili di variazioni; si consiglia pertanto di voler consultare frequentemente il sito del consorzio di difesa o di volersi confrontare con i nostri uffici compagnie di assicurazione. (salvo errori ed omissioni)

LE AVVERSITÀ ASSICURABILI

- 1) Avversità catastrofali: alluvione, siccità, gelo e brina
- 2) Avversità di frequenza: grandine, vento, eccesso di pioggia
- 3) Avversità accessorie: colpo di sole/vento caldo e sbalzo termico ed ondata di calore

LE AVVERSITÀ ASSICURABILI

- 1) Avversità catastrofali: alluvione, siccità, gelo e brina
- 2) Avversità di frequenza: grandine, vento, eccesso di pioggia
- 3) Avversità accessorie: colpo di sole/vento caldo e sbalzo termico

LE COMPAGNIE DI ASSICURAZIONE: (salvo errori ed omissioni)	ALLIANZ	ARA	ASSICURATRICE MILANESE	AXA	CATTOLICA	GENERALI ITALIA	ASSICURAZIONE GRANDINE SVIZZERA	GROUPAMA	ITAS	NET INSURANCE	GR. REALE: ITALIANA - REALE MUTUA	A&A SOMPO	TUA	UNIPOL SAI	VH ITALIA	ZURICH
LE POSSIBILITÀ ASSICURATIVE																
1+2+3 Polizza globale (A): ovvero tutte le garanzie [Ex Multirischio]	SI	Solo CAT e solo su concessione della direzione	SI	SI	SOLO CAT	SI vedi particolarità	NO	Non al momento	Solo CAT	SI	SI	SI	Solo CAT	Solo CAT	Solo CAT	SI
1+2 Polizza catastrofale e di frequenza (B): ovvero alluvione, siccità, gelo e brina, grandine, vento, eccesso pioggia	SI a 4 - 5 e 6 garanzie	SI	SI a 4 - 5 e 6 garanzie	SI a 4 - 5 e 6 garanzie	SI	SI a 4 - 5 e 6 garanzie	SI ma senza eccesso di pioggia	SI	SI	SI	SI	SI a 4 - 5 e 6 garanzie	SI	SI a 4 - 5 e 6 garanzie	SI	SI
2 Polizza con garanzie di frequenza ed accessorie (C)	SI	SI grandine, vento forte ed eccesso di pioggia	SI	SI	SI	SI vedi particolarità	SI ma solo grandine vento forte eccesso pioggia	SI	SI	SI	SI	SI	SI	SI	SI	SI
1 Polizza catastrofale (D): ovvero alluvione, siccità, gelo e brina	NO	NO	NO	NO	NO	NO	NO	NO	NO	NO	NO	NO	NO	NO	NO	NO
3 Polizza con due garanzie tra frequenza ed accessorie (F)	SI	SI grandine e vento forte	NO	SI	SI	SI ma solo frequenza	SI	SI	SI	SI solo grandine e vento forte	SI	SI	SI	SI	SI	SI
Polizze sperimentali	NO	NO	NO	NO	SI vedi particolarità	NO	NO	NO	Polizza strutture	NO	NO	NO	SI vedi particolarità	NO	NO	NO
Polizze senza contributo pubblico (SARGA)	SI	SI	NO	SI	SI	SI	SI	SI	SI	SI solo per capitali limitati e passaggio in condifesa	NO	SI	SI	SI	SI	SI
DATE DA RICORDARE																
Chiusura assunzioni: come da disposizioni ministeriali	SI	SI	SI	SI	SI	SI	SI	SI	SI	SI	SI	SI	SI	SI	SI	SI
Riduzione origine per frequenza ed accessorie: pomacee e drupacee medio tardive 12/6	SI	Solo per polizza di frequenza	NO solo proporzionali	Solo per polizza di frequenza	Solo per polizza di frequenza	Solo per polizza di frequenza	NO 08/06 per drupacee medio tardive 15/06 restante frutta medio tardiva	Solo per polizza di frequenza	Solo per polizza di frequenza	SI	NO 01/06 per drupacee medio tardive 09/06 restante frutta medio tardiva	Solo per polizza di frequenza	Solo per polizza di frequenza	SI	Solo per polizza di frequenza	Solo per polizza di frequenza
Riduzione origine per frequenza ed accessorie: uva 12/6	SI	Solo per polizza di frequenza	NO solo proporzionali	Solo per polizza di frequenza	Solo per polizza di frequenza	Solo per polizza di frequenza	NO 15/06	Solo per polizza di frequenza	Solo per polizza di frequenza	SI	09/06, Olive 30/06	Solo per polizza di frequenza	Solo per polizza di frequenza	SI	Solo per polizza di frequenza	Solo per polizza di frequenza
Annullamento 2° raccolto: 20/7	SI	SI	SI	SI	SI	SI	SI	SI	SI	SI	SI	SI	SI	SI	SI	SI
DECORRENZA GARANZIA																
Grandine e vento: ore 12 del 3° giorno successivo	SI	SI	SI	SI	SI	SI	SI	SI	SI	SI	SI	SI	SI	SI	SI	SI
Gelo e brina: ore 12 del 12° giorno successivo	SI	SI	SI	SI ma 12 giorni anche per alluvione	SI ma 12 giorni anche per alluvione, colpo di sole, eccesso di pioggia e sbalzo termico	SI	SI	SI	SI ma 12 giorni anche per alluvione, colpo di sole, eccesso di pioggia e sbalzo termico	SI ma 12 giorni anche per alluvione, colpo di sole, eccesso di pioggia, eccesso neve e sbalzo termico	SI	SI	SI ma 12 giorni anche per alluvione, colpo di sole, eccesso di pioggia e sbalzo termico	SI	SI	SI
Altre avversità: ore 12 del 6° giorno successivo. Per siccità vento caldo ed ondata di calore 30 giorni	SI	SI	NO 7° giorno successivo. Per siccità 30 giorni	SI ma 30 giorni anche per colpo di sole	SI	SI	SI per siccità, 8 giorni per altre avversità. Siccità non decorre prima del 15/6	SI	SI ma per vento caldo 12	SI	SI	SI	SI	SI	SI	SI
DATE CESSAZIONE GARANZIA IN GENERALE																
Alluvione	Entro 20/11 ma anche per tipo di prodotto	Entro 20/11 ma anche per tipo di prodotto	Entro 20/11 ma anche per tipo di prodotto	Entro 20/11 ma anche per tipo di prodotto	Alla raccolta ma entro 10/11	20/11 ma anche per prodotto, meglio chiedere all'assicuratore	Entro 30/11 ma anche per tipo di prodotto	Venti giorni prima maturazione di raccolta e comunque entro le ore 12,00 del 30/9	Alla raccolta ma entro 20/11	15 Gg prima della maturazione commerciale	20/11 ma anche per prodotto, meglio chiedere all'assicuratore	alla maturazione del prodotto o prima se lo prevedono le condizioni speciali	Alla raccolta ma entro 10/11	Alla maturazione del prodotto o prima se lo prevedono le condizioni speciali	Alla maturazione del prodotto o prima se lo prevedono le condizioni speciali	Alla maturazione del prodotto o prima se lo prevedono le condizioni speciali
Ondata di calore	Entro 20/11 ma anche per tipo di prodotto	Entro 20/11 ma anche per tipo di prodotto	Entro 20/11 ma anche per tipo di prodotto	Entro 20/11 ma anche per tipo di prodotto	Alla raccolta ma entro 10/11	20/11 ma anche per prodotto, meglio chiedere all'assicuratore	ND	21/6	Alla raccolta ma entro 20/11	15 Gg prima della maturazione commerciale	ND	alla maturazione del prodotto o prima se lo prevedono le condizioni speciali	Alla raccolta ma entro 10/11	alla maturazione del prodotto o prima se lo prevedono le condizioni speciali	alla maturazione del prodotto o prima se lo prevedono le condizioni speciali	Alla maturazione del prodotto o prima se lo prevedono le condizioni speciali
Gelo brina	Entro 20/11 ma anche per tipo di prodotto	Entro 20/11 ma anche per tipo di prodotto	Entro 20/11 ma anche per tipo di prodotto	Entro 20/11 ma anche per tipo di prodotto	30/5	30/5	Entro 30/05 ma anche per tipo di prodotto	Gelo brina primaverile entro le ore 12,00 30/5; gelo e brina autunnale entro le ore 12,00 del 10/10	30/5	15 Gg prima della maturazione commerciale comunque entro 31/9	20/11 ma anche per prodotto, meglio chiedere all'assicuratore	alla maturazione del prodotto o prima se lo prevedono le condizioni speciali	30/5	Alla maturazione del prodotto o prima se lo prevedono le condizioni speciali	Alla maturazione del prodotto o prima se lo prevedono le condizioni speciali	Alla maturazione del prodotto o prima se lo prevedono le condizioni speciali e comunque entro il 15/5
Siccità	Entro 20/11 ma anche per tipo di prodotto	Entro 20/11 ma anche per tipo di prodotto	Entro 20/11 ma anche per tipo di prodotto	Entro 20/11 ma anche per tipo di prodotto	Alla raccolta ma entro 10/11	20/11 ma anche per prodotto, meglio chiedere all'assicuratore	Entro 30/09 ma anche per tipo di prodotto	Venti giorni prima maturazione di raccolta e comunque entro le ore 12,00 del 30/9	Alla raccolta ma entro 20/11	15 Gg prima della maturazione commerciale	20/11 ma anche per prodotto, meglio chiedere all'assicuratore	alla maturazione del prodotto o prima se lo prevedono le condizioni speciali	Alla raccolta ma entro 10/11	Alla maturazione del prodotto o prima se lo prevedono le condizioni speciali	Alla maturazione del prodotto o prima se lo prevedono le condizioni speciali	Alla maturazione del prodotto o prima se lo prevedono le condizioni speciali e comunque entro il 30/9
Grandine	Entro 20/11 ma anche per tipo di prodotto	Entro 20/11 ma anche per tipo di prodotto	Entro 20/11 ma anche per tipo di prodotto	Entro 20/11 ma anche per tipo di prodotto	Alla raccolta ma entro 10/11	20/11 ma anche per prodotto, meglio chiedere all'assicuratore	Entro 1/11 ma anche per tipo di prodotto. Per cachi ed actinidia 15/11	Entro le ore 12,00 del 30/11 ma anche per tipo di prodotto	Alla raccolta ma entro 20/11	Alla raccolta ma entro 10/11	Entro 1/11 ma anche per tipo di prodotto. Per cachi ed actinidia 15/11	alla maturazione del prodotto o prima se lo prevedono le condizioni speciali	Alla raccolta ma entro 10/11	Alla maturazione del prodotto o prima se lo prevedono le condizioni speciali	Alla maturazione del prodotto o prima se lo prevedono le condizioni speciali	Alla maturazione del prodotto o prima se lo prevedono le condizioni speciali e comunque entro il 10/11
Vento forte	Entro 20/11 ma anche per tipo di prodotto	Entro 20/11 ma anche per tipo di prodotto	Entro 20/11 ma anche per tipo di prodotto	Entro 20/11 ma anche per tipo di prodotto	Alla raccolta ma entro 10/11	20/11 ma anche per prodotto, meglio chiedere all'assicuratore	20 giorni prima maturazione di raccolta ed entro 30/09	Venti giorni prima maturazione di raccolta e comunque entro le ore 12,00 del 10/10	Generalmente cessa 10 gg prima della raccolta	15 Gg prima della maturazione commerciale	20/11 ma anche per prodotto, meglio chiedere all'assicuratore	alla maturazione del prodotto o prima se lo prevedono le condizioni speciali	Alla raccolta ma entro 10/11	Alla maturazione del prodotto o prima se lo prevedono le condizioni speciali	Alla maturazione del prodotto o prima se lo prevedono le condizioni speciali	10 giorni prima della raccolta e comunque entro 10/10
Eccesso pioggia	Entro 20/11 ma anche per tipo di prodotto	Entro 20/11 ma anche per tipo di prodotto	Entro 20/11 ma anche per tipo di prodotto	Entro 20/11 ma anche per tipo di prodotto	Alla raccolta ma entro 10/11	20/11 ma anche per prodotto, meglio chiedere all'assicuratore	Entro 1/11 ma anche per tipo di prodotto	Venti giorni prima maturazione di raccolta e comunque entro le ore 12,00 del 30/9	Alla raccolta ma entro 20/11	15 Gg prima della maturazione commerciale	Entro 1/11 ma anche per tipo di prodotto	alla maturazione del prodotto o prima se lo prevedono le condizioni speciali	Alla raccolta ma entro 10/11	Alla maturazione del prodotto o prima se lo prevedono le condizioni speciali	Alla maturazione del prodotto o prima se lo prevedono le condizioni speciali	10 giorni prima della raccolta e comunque entro 10/10
Eccesso neve	Entro 20/11 ma anche per tipo di prodotto	Entro 20/11 ma anche per tipo di prodotto	Entro 20/11 ma anche per tipo di prodotto	Entro 20/11 ma anche per tipo di prodotto	Alla raccolta ma entro 10/11	20/11 ma anche per prodotto, meglio chiedere all'assicuratore	Entro 30/11 ma anche per tipo di prodotto	Venti giorni prima maturazione di raccolta e comunque entro le ore 12,00 del 30/10	Alla raccolta ma entro 20/11	15 Gg prima della maturazione commerciale	20/11 ma anche per prodotto, meglio chiedere all'assicuratore	alla maturazione del prodotto o prima se lo prevedono le condizioni speciali	Alla raccolta ma entro 10/11	Alla maturazione del prodotto o prima se lo prevedono le condizioni speciali	Alla maturazione del prodotto o prima se lo prevedono le condizioni speciali	Alla maturazione del prodotto o prima se lo prevedono le condizioni speciali e comunque entro il 10/11
Sbalzo termico	Entro 20/11 ma anche per tipo di prodotto	Entro 20/11 ma anche per tipo di prodotto	Entro 20/11 ma anche per tipo di prodotto	Entro 20/11 ma anche per tipo di prodotto	Alla raccolta ma entro 10/11	20/11 ma anche per prodotto, meglio chiedere all'assicuratore	ND	Venti giorni prima maturazione di raccolta e comunque entro le ore 12,00 del 30/11	Garanzia limitata alla fase fenologica di fioritura	15 Gg prima della maturazione commerciale	ND	alla maturazione del prodotto o prima se lo prevedono le condizioni speciali	Alla raccolta ma entro 10/11	Alla maturazione del prodotto o prima se lo prevedono le condizioni speciali	Alla maturazione del prodotto o prima se lo prevedono le condizioni speciali	Alla maturazione del prodotto o prima se lo prevedono le condizioni speciali e comunque entro il 1/10
Colpo di sole / vento caldo	Entro 20/11 ma anche per tipo di prodotto	Entro 20/11 ma anche per tipo di prodotto	Entro 20/11 ma anche per tipo di prodotto	Entro 20/11 ma anche per tipo di prodotto	Alla raccolta ma entro 10/11	20/11 ma anche per prodotto, meglio chiedere all'assicuratore	ND	Venti giorni prima maturazione di raccolta e comunque entro le ore 12,00 del 30/12	Alla raccolta ma entro 20/11	15 Gg prima della maturazione commerciale	ND	alla maturazione del prodotto o prima se lo prevedono le condizioni speciali	Alla raccolta ma entro 10/11	Alla maturazione del prodotto o prima se lo prevedono le condizioni speciali	Alla maturazione del prodotto o prima se lo prevedono le condizioni speciali	Alla maturazione del prodotto o prima se lo prevedono le condizioni speciali e comunque entro il 30/9

LE POLIZZE *in pillole*

La presente tabella riporta le condizioni alla data del 12 marzo 2020 che potrebbero essere suscettibili di variazioni; si consiglia pertanto di voler consultare frequentemente il sito del consorzio di difesa o di volersi confrontare con i nostri ufficio compagnie di assicurazione. (salvo errori ed omissioni)

LE AVVERSITÀ ASSICURABILI

- 1) Avversità catastrofali: alluvione, siccità, gelo e brina
- 2) Avversità di frequenza: grandine, vento, eccesso di pioggia
- 3) Avversità accessorie: colpo di sole/vento caldo e sbalzo termico ed ondata di calore

LE AVVERSITÀ ASSICURABILI

- 1) Avversità catastrofali: alluvione, siccità, gelo e brina
- 2) Avversità di frequenza: grandine, vento, eccesso di pioggia
- 3) Avversità accessorie: colpo di sole/vento caldo e sbalzo termico

LE COMPAGNIE DI ASSICURAZIONE: (salvo errori ed omissioni)	ALLIANZ	ARA	ASSICURATRICE MILANESE	AXA	CATTOLICA	GENERALI ITALIA	ASSICURAZIONE GRANDINE SVIZZERA	GROUPAMA	ITAS	NET INSURANCE	GR. REALE: ITALIANA - REALE MUTUA	A&A SOMPO	TUA	UNIPOL SAI	VH ITALIA	ZURICH
FRANCHIGIE IN GENERALE																
Franchigia minima grandine: uva, seminativi 10%, frutta, tabacco ed orticole 15% vivai 20%	SI ma ciliegie e piccoli frutti 20 e erba medica, lino, trifoglio da seme e loietto 15	SI ma viti madri e nesti di vite 15 e tabacco 20	SI, ma 20 su ciliegie, piccoli frutti, peperoni, piantine ortensi	SI ma ciliegie e piccoli frutti 20	SI ma cocomeri, meloni, fragole, produzioni da seme 20	SI ma pomodoro 10	NO per vivai 30. Per frutta, olive, prodotti speciali, da seme, cucurbitacee, insalate, tabacco 20. Scalare al 15 per pomodoro e 10 per uva cereali mais riso soia	SI anche cucurbitacee, olive, orticole da seme e non, mais seme e piccoli frutti 15	SI ma pomodoro 15, tabacco, cocomeri e meloni 20	SI ma pomodoro 15, tabacco 20 e vivai 30	SI ma tabacco, cucurbitacee, cetrioli, zucche/ine, melanzane, peperoni, insalata 20	SI - eccezione ciliegie e piccoli frutti 20, orticole escluso pomodoro 20	SI ma cocomeri, meloni, fragole, produzioni da seme 20	SI ma pomodoro, zucche e zucchine 20	SI ma vivai vite 10 e frutta 15	SI ma tabacco 20
Franchigia minima vento forte: uva 10%, frutta 15%	SI ma actinidia ed olive 10	SI	SI ma olive 30	SI ma actinidia ed olive 10	SI	SI ma olive 20	NO 30	SI	SI ma frutta a guscio 30	SI	SI ma pere e susine 20SI ma pere e susine 20	SI	SI	SI ma ciliegie, pere e susine 20	SI	SI
Franchigia minima vento forte: seminativi 10%	SI per actinidia, mais, riso, soia, colza, olive da olio, olive da tavola, sorgo, girasole, uva da vino e uva da tavola, e bietola da zucchero (radice)	NO 15	SI cereali 10 ma mais 15	SI	SI	SI	NO 30	SI	NO 15	NO cereali 15 e mais 10	SI ma cereali a paglia, riso e colza 15	SI	SI	NO 15	SI	SI
Franchigia minima vento forte: tabacco ed orticole 15%	SI tutti gli altri prodotti	NO tabacco 20	SI	SI	SI vedi particolarità	SI ma orticole da seme 30	NO 30	SI	NO 20	NO 20	NO cucurbitacee, meloni, cetrioli, zucche, zucchine, melanzane, peperoni, insalata e tabacco 20%. Restanti orticole 15%	SI ma orticole 20 eccetto Pomodoro	SI vedi particolarità	NO 20	10 generalmente per le orticole, tranne peperoni, pomodori, melanzane 15	NO 20 NO
Franchigia minima vento forte: vivai 20%	SI per ciliegie, gemme di meli, noce da legno, piccoli frutti (lampone, mirtillo, more, ribes, uva spina), pioppelle, pioppo, vivai di piante da frutto, vivai di piante di olivo, vivai di fragole, vivai di piante ornamentali, vivai di pioppi	SI	SI	SI	SI	SI	NO 30	SI	SI	NO 30	SI	SI	SI	SI	NO 15	SI
Franchigia minima vento forte: piante porta seme e riso 30%	NO portaseme 15 e riso 10	NO portaseme 20 e riso 15	NO 10	NO portaseme 15 e riso 10	SI	SI ma riso 10	NO 30	NO 15	SI	NO RISO 15	NO 20 per colture da seme e 15% per riso	NO 20 NO 20	SI	NO riso 15 e portaseme 20	NO porta seme 30	SI ma riso 15
Franchigia altre avversità: 30%	SI	SI	SI	SI	SI	SI	SI	SI	SI	SI	SI	SI	SI	SI	SI	SI
Sconto per franchigie superiori: da 10 a 15 sc. 15%, da 10 a 20 sc. 30%, da 10 a 30 sc. 40%	SI	SI	NO: 15% - 27% 36%	SI	SI	SI	-	SI	SI	SI	NO, vedi tariffario di compagnia	SI	SI	SI	SI	SI
LIMITI DI INDENNIZZO (in generale)																
Grandine	SI vedi particolarità	SI vedi particolarità	SI vedi particolarità	SI vedi particolarità	NO	SI vedi particolarità	NO	SI vedi particolarità	SI vedi particolarità	NO	SI vedi particolarità	SI vedi particolarità	NO	SI vedi particolarità	SI vedi particolarità	SI vedi particolarità
Vento forte	SI vedi particolarità	SI vedi particolarità	SI vedi particolarità	SI vedi particolarità	50% su susine e pere e portaseme	SI vedi particolarità	NO	SI vedi particolarità	SI vedi particolarità	NO	SI vedi particolarità	SI vedi particolarità	50% su susine e pere e portaseme	SI vedi particolarità	SI vedi particolarità	SI vedi particolarità
Eccesso pioggia	SI vedi particolarità	SI vedi particolarità	SI vedi particolarità	60% vedi particolarità	50%	SI vedi particolarità	50%	60% ad eccezione di cucurbitacee, orticole, orticole da seme, pomodoro, vivai, barbatelle, prodotti speciali e tabacco, noci, nocciole e ciliegie che sono al 50%	SI vedi particolarità	SI vedi particolarità	SI vedi particolarità	SI vedi particolarità	50%	60%	SI vedi particolarità	60% vedi particolarità
Gelo e brina	SI vedi particolarità	SI vedi particolarità	SI vedi particolarità	60% vedi particolarità	50%	SI vedi particolarità	50%	60% ad eccezione di cucurbitacee, orticole, orticole da seme, pomodoro, vivai, barbatelle, prodotti speciali e tabacco, noci, nocciole e ciliegie che sono al 50%	SI vedi particolarità	SI vedi particolarità	SI vedi particolarità	SI vedi particolarità	50%	60%	SI vedi particolarità	60% vedi particolarità
Colpo sole / vento caldo	SI vedi particolarità	SI vedi particolarità	SI vedi particolarità	60% vedi particolarità	50%	SI vedi particolarità	50%	60% ad eccezione di cucurbitacee, orticole, orticole da seme, pomodoro, vivai, barbatelle, prodotti speciali e tabacco, noci, nocciole e ciliegie che sono al 50%	SI vedi particolarità	SI vedi particolarità	SI vedi particolarità	SI vedi particolarità	50%	60%	SI vedi particolarità	60% vedi particolarità
Siccità	SI vedi particolarità	SI vedi particolarità	SI vedi particolarità	SI vedi particolarità	SI vedi particolarità	SI vedi particolarità	50%	60% ad eccezione di cucurbitacee, orticole, orticole da seme, pomodoro, vivai, barbatelle, prodotti speciali e tabacco, noci, nocciole e ciliegie che sono al 50%	SI vedi particolarità	SI vedi particolarità	50%	SI vedi particolarità	SI vedi particolarità	SI vedi particolarità	SI vedi particolarità	SI vedi particolarità
Venti sciroccali	SI vedi particolarità	SI vedi particolarità	SI vedi particolarità	60% vedi particolarità	50%	SI vedi particolarità	ND	60% ad eccezione di cucurbitacee, orticole, orticole da seme, pomodoro, vivai, barbatelle, prodotti speciali e tabacco, noci, nocciole e ciliegie che sono al 50%	SI vedi particolarità	SI vedi particolarità	ND	SI vedi particolarità	SI vedi particolarità	SI vedi particolarità	SI vedi particolarità	60% vedi particolarità
Sbalzo termico	SI vedi particolarità	SI vedi particolarità	SI vedi particolarità	60% vedi particolarità	50%	SI vedi particolarità	ND	60% ad eccezione di cucurbitacee, orticole, orticole da seme, pomodoro, vivai, barbatelle, prodotti speciali e tabacco, noci, nocciole e ciliegie che sono al 50%	SI vedi particolarità	SI vedi particolarità	ND	SI vedi particolarità	SI vedi particolarità	SI vedi particolarità	SI vedi particolarità	60% vedi particolarità
TOLLERANZA DATI AGROMETERELOGICI																
Tolleranza 10% su vento, eccesso di pioggia, siccità, sbalzo termico, e del 15% sul colpo di sole	NO 10% su eccesso di pioggia	SI ma 5% su colpo di sole/vento caldo e 10% altre avversità tranne grandine vento e gelo	NO 10% su eccesso di pioggia, colpo di sole e vento caldo	SI ma tutto 10% tranne gelo	SI ma tutto 10% tranne gelo	NO 10% su eccesso di pioggia escluso nubifragio	NO	SI ma tutto 10% tranne gelo e vento forte	NO 10% su eccesso di pioggia	SI ma tutto 10% tranne gelo e vento forte	+ o - 10% per tutte le avversità con l'eccezione della Grandine, del Gelo e del Vento Forte	NO 10% su eccesso di pioggia	SI ma tutto 10% tranne gelo	NO	NO 10% su eccesso di pioggia	NO 5% su eccesso di pioggia
VARIE																
Scoperti	SI vedi particolarità	NO	NO, ma del 30% solamente su orticole se il certificato non riporta la data di trapianto	NO	NO	SI generalmente 10% su orticole e produzioni biologiche eccetto mele	SI sono diversi ed articolati vedi particolarità questo per tutti i prodotti	NO	SI per vivai di pioppo 2° anno	SI vedi particolarità	SI 20% su vento forte nei 15 giorni precedenti la raccolta	NO	NO	SI vedi particolarità, ma comunque non applicati su grandine e vento, questo per tutti i prodotti.	NO	SI generalmente 15% per produzioni bio e mele e non applicata su uva
PRODOTTI IN BREVE																
Frutta: la garanzia grandine inizia dalla schiusa delle gemme per actinidia, dall'allegagione per altra frutta. Per l'avversità gelo la garanzia decorre dalla schiusa delle gemme	SI	SI (ma per drupacee ad inizio fioritura anziché schiusa gemme)	SI	SI (ma tranne actinidia per gelo brina ad inizio fioritura anziché schiusa gemme)	SI	SI (Per pacchetto garanzie con Gelo: Schiusa gemme; per pacchetto garanzie senza Gelo: da allegagione - vedi particolarità Melograno)	SI per il gelo brina primaverile	SI	SI (dalla rottura delle gemme per tutta la frutta e per tutte le avversità)	SI	SI per il gelo brina primaverile	SI	SI	SI	SI (inizio fioritura anziché schiusa gemme; schiusa gemme per actinidia e cachi)	SI [gelo dal 15/3 e fase di fioritura anziché schiusa gemme]
Seminativi ed orticole: la garanzia generalmente ha inizio: dall'emergenza in caso di semina; ad attecchimento avvenuto in caso di trapianto.	SI	SI	SI	SI	SI	SI	SI	SI	SI	SI	SI vedi particolarità	SI	SI	SI	SI	SI
Taluni prodotti prevedono garanzia di qualità.																
Tabacco: la garanzia ha inizio dall'attecchimento e cessa entro il 30/10. Foglie escluse dal rischio: le 2 cotiledonari e le 4 basali.	SI vedi particolarità	NO vedi particolarità	NO	SI	NO 20 ottobre	SI vedi particolarità	NO 20 ottobre	SI	NO 20 ottobre	NO 20 ottobre	NO, la garanzia termina il 30/09, foglie escluse le 2 cotiledonari e le 5 basali	SI ma vedi particolarità	NO 20 ottobre	NO 20/10 vedi particolarità	Non proposto dalla compagnia	NO 20/10 vedi particolarità
Uva da vino: la garanzia ha inizio dalla schiusa delle gemme. Ogni Compagnia offre articolati prodotti che risarciscono anche il danno di qualità che viene calcolato con apposite tabelle.	SI	SI	SI vedi particolarità	SI	SI vedi particolarità	SI vedi particolarità	SI per la garanzia grandine, per altro vedi particolarità	SI	SI	SI	SI per la garanzia grandine, per altro vedi particolarità	SI	SI vedi particolarità	SI ma vedi particolarità	SI	SI

PARTICOLARITÀ DELLE *Compagnie*

GRANDINE E VENTO FRANCHIGIA COMBINATA

Generalmente al verificarsi di danni combinati grandine e vento, ove la franchigia grandine sia inferiore alla franchigia del vento, le compagnie applicheranno una sola volta la franchigia del vento forte.

ALLIANZ

La Compagnia prevede polizze diverse. Propone oltre alle polizza a due e tre garanzie (a scelta tra grandine-vento-eccesso di pioggia - sbalzo termico e colpo di sole-vento caldo) anche polizze globali con tutte e nove le garanzie a fr. 30 fissa (CAT) oppure aventi franchigie diverse per prodotto. La polizza a sei garanzie include le tre catastrofali Alluvione Gelo Brina e Siccità e Grandine Vento ed Eccesso di pioggia. È possibile utilizzare polizze intermedie: M4 (catastrofali + grandine) ed M5 (catastrofali + grandine + vento). Propone articolate soluzioni di franchigia a scalare per i diversi prodotti, sino ad arrivare alla franchigia 0 per frutta ed uva, del 5% per mais, oleaginose, cereali, riso, del 10% per il tabacco e del 15% per i vivaia. Attenzione, in presenza di danni da vento forte in forma singola o assieme alla grandine la scalarità generalmente si ferma alla franchigia minima del prodotto e non va oltre. Tariffe scontate possono essere applicate per prodotti sotto rete o in presenza di impianti di protezione. Propone garanzie particolari per uva da vino, frutta, prodotti erbacei ed orticole, frequentemente con tabelle di qualità. Per il prodotto uva prevede una soluzione con tabelle di qualità differenziate a seconda della tabella scelta. Propone una tabella di qualità D con il calcolo della qualità legato ai giorni mancanti alla maturazione fisiologica e con una percentuale di deprezzamento degli acini danneggiati fino ad un massimo del 90%. Per l'uva da vino e per la garanzia eccesso di pioggia quest'ultima decorre nei venti giorni precedenti la data di raccolta. **Per il prodotto uva in caso di sinistro il risarcimento verrà calcolato per partita e non per destinazione del prodotto (DOC e supero).** Franchigie: per grandine e vento forte si hanno franchigie minime che partono dal 10%. Altre avversità hanno franchigia 30%. In caso di danni combinati tra grandine e vento e qualsiasi altra avversità avente franchigia 30% per danni sino al 30% viene applicata la franchigia 30, al supero del danno 30 la franchigia diminuisce di un punto per ogni punto di danno superiore a 30 per arrivare a franchigia 20%. **Scoperti: sono vari ed articolati, vi consigliamo di chiedere direttamente all'assicuratore in sede di stipula del contratto.** A titolo di esempio: qualora il prodotto sia stato danneggiato esclusivamente o prevalentemente da gelo brina, siccità, alluvione, eccesso neve, sbalzo termico, vento caldo e colpo di sole verrà applicato per partita uno scoperto del 10%. Stesso scoperto viene applicato in casi di danni da eccesso di pioggia per pomodoro, cocomeri, meloni, peperoni, melanzane, patate, tabacco, ciliegie, albicocche, susine, piccoli frutti, colture da seme e altre produzioni orticole. Per le produzioni biologiche esistono scoperti sempre del 20% sulle colture orticole (per grandine e vento forte), e sulle drupacee, pomacee e frutticole varie per danni da grandine, vento forte ed eccesso di pioggia verrà sempre applicato uno scoperto del 20%. Limiti di indennizzo: per le polizze contenenti garanzie catastrofali i limiti di indennizzo sono del 50% nel caso di polizza CAT. Nelle altre formule non CAT in presenza di danni da gelo brina, siccità, alluvione, eccesso di pioggia, sbalzo termico e vento caldo-colpo di sole tale limite sarà del 60%. In presenza di vento forte su susine, pere, vivaia, uva, olive, tabacco, cereali e produzioni orticole e da seme non verrà indennizzato un importo superiore al 70%. Limiti di indennizzo anche su grandine e vento per ciliegie e piccoli frutti, sempre del 70%, mentre per il tabacco il limite è dell'80% per grandine e vento forte. In caso di applicazione di più limiti di indennizzo verrà applicato solamente il limite prevalente. Relativamente al prodotto tabacco e limitatamente alla varietà Virginia Bright è prevista una tabella particolare di liquidazione per fascia di raccolta. Tabella similare è prevista anche per il prodotto Kentucky. Riconosce fino a € 600/ha quale rimborso forfettario nel caso di danni da vento, per spese sostenute per effettuare il raddrizzamento delle piante. Aderisce all'iniziativa RADAR METEO proposta dal Consorzio, con l'obiettivo di fornire dati meteo uniformi e affidabili soprattutto in mancanza di centraline arpv vicine alla zona oggetto di sinistro.

ARA ASSICURAZIONI

La Compagnia offre diverse ed articolate soluzioni. Propone una polizza a due garanzie (grandine e vento), una a tre garanzie (generalmente grandine-vento-eccesso di pioggia) con integrativa sotto soglia per tutte le garanzie. La polizza a sei garanzie include le tre catastrofali Alluvione Gelo Brina e Siccità e le garanzie di frequenza Grandine Vento ed Eccesso di pioggia. L'abbassamento della soglia è previsto solo per le garanzie grandine, vento ed eccesso di pioggia. Per le garanzie catastrofali l'accesso al risarcimento si attiva solamente al superamento della soglia e della franchigia. Propone infine anche una polizza con tutte e nove le garanzie. **Nel caso di franchigie minime diverse tra grandine e vento al verificarsi di danni combinati si applica la franchigia più elevata. Nel caso di danni combinati tra grandine e vento forte e qualsiasi altra avversità si attiva una franchigia a scalare che arriva fino a fr. 20 e con un limite di indennizzo del 70%.** Limiti di indennizzo: in nessun caso la Società pagherà per garanzie diverse da grandine e vento forte un importo superiore al 60% delle somme assicurate per partita, netto franchigia. La Compagnia propone condizioni particolari per uva da vino, frutta e prodotti erbacei, frequentemente accompagnate da tabelle di qualità. **Per l'uva da vino e per la garanzia eccesso di pioggia, che causi la marcescenza, la copertura ha validità nei venti giorni precedenti ed i cinque giorni successivi la data di raccolta stabilita dalla Cantina Sociale di riferimento della zona. Per il prodotto uva in caso di sinistro il risarcimento verrà calcolato per partita e non per destinazione del prodotto (DOC e supero).** Prodotto tabacco: sono escluse dal rischio le foglie di trapianto e le successive quattro foglie basali. Limitatamente alle varietà Kentucky e

Nostrano del Brenta, la garanzia gelo e brina non è operante per le prime 6 (sei) foglie al di sotto del punto di cimatura (foglie da fascia). La garanzia cessa progressivamente in rapporto alla graduale raccolta del prodotto assicurato e cessa CONVENZIONALMENTE alle ore 12.00 del 20 ottobre. Prevede apposite tabelle di modulazione della resa con particolare riferimento ai settori ed alle foglie interessate. Consigliamo di chiedere informazioni all'agente all'atto di stipula dei contratti. La Compagnia sempre per il prodotto tabacco e per la garanzia vento forte riconosce, in aggiunta al danno diretto, le spese per il raddrizzamento del prodotto fino ad euro 600/ha per singola partita assicurata, fino ad un importo totale di euro 1.200 per un massimo di tre volte e non oltre la cimatura delle piante. Il danno massimo risarcibile sommato a quello causato da altre avversità in garanzia non potrà comunque superare il 100% del valore assicurato. Per diversi prodotti e per l'avversità eccesso di pioggia la Compagnia prevede anche un ristoro (spese di salvataggio) del danno per danni precoci. Cessazione generale delle garanzie entro il 20 novembre. Per evitare spiacevoli equivoci si consiglia di chiedere direttamente all'assicuratore in fase di stipula della polizza in quanto tali date possono variare da prodotto a prodotto. Il gruppo si riserva di valutare eventuali dati meteo forniti dalla Società Radar Meteo, proposta dal Confindesa, avente l'obiettivo di fornire dati meteo uniformi e affidabili soprattutto in mancanza di centraline arpv vicine alla zona oggetto di sinistro.

ASSICURATRICE MILANESE

Alcune condizioni possono differire da quanto offerto dalla maggioranza del mercato assicurativo. È opportuno pertanto verificare con l'agente in fase di stipula dei contratti le norme che riguardano il prodotto interessato. La Compagnia prevede polizze diverse. Propone oltre alle polizza a tre garanzie (pacchetto fisso grandine vento ed eccesso di pioggia) anche polizze globali con tutte e nove le garanzie a fr. 30 fissa (CAT) oppure aventi franchigie diverse per prodotto per grandine e vento. Nella polizza a nove garanzie avente grandine e vento a franchigia minima, in caso di danni combinati con avversità aventi franchigia del 30% parte una scalarità che a seconda del danno presente da grandine e vento può arrivare a franchigie minime del 25% nel caso che i danni da eventi con franchigia minima arrivino fino a 5 punti. Nel caso di danni da grandine e vento uguali o maggiori a 10 la franchigia arriva al 20%. La polizza a sei garanzie include le tre catastrofali Alluvione Gelo Brina e Siccità e Grandine Vento ed Eccesso di pioggia ed anche questa prevede l'abbassamento della franchigia per grandine e vento. Tariffe scontate possono essere applicate per prodotti sotto rete o in presenza di impianti di protezione. Limiti di indennizzo: 60% per alluvione siccità e gelo brina, eccesso di neve, eccesso di pioggia, colpo di sole e vento caldo e sbalzo termico in forma singola o associata. In caso di danni combinati di avversità catastrofali e/o eccesso di pioggia e/o colpo di sole vento caldo e sbalzo termico con grandine e vento forte per almeno il 50% del danno complessivo, il limite di indennizzo sarà elevato al 70%. È previsto un limite di indennizzo anche per le garanzie grandine e vento dell'80% del valore assicurato, per partita, al netto della franchigia contrattuale. **È importante sottolineare che la Compagnia per il prodotto uva, in caso di sinistro liquida il danno per partita e non per destinazione del prodotto (DOC o supero). Per l'uva da vino e per la garanzia eccesso di pioggia, che causi la marcescenza, la copertura ha validità nei venti giorni precedenti la data di raccolta stabilita dalla Cantina Sociale di riferimento della zona.** La garanzia vento forte cessa al momento della raccolta per tutti i prodotti, anche per pere e susine. Per la frutta la garanzia eccesso di pioggia comprende anche i danni conseguenti a marcescenza e spaccatura (cracking). Aderisce all'iniziativa RADAR METEO proposta dal Consorzio, con l'obiettivo di fornire dati meteo uniformi e affidabili soprattutto in mancanza di centraline arpv vicine alla zona oggetto di sinistro.

AXA ASSICURAZIONI

La Compagnia offre diverse ed articolate soluzioni. Propone una polizza a due garanzie (grandine e vento), una a tre garanzie (generalmente grandine-vento-eccesso di pioggia) con integrativa sotto soglia per tutte le garanzie. La polizza a sei garanzie include le tre catastrofali Alluvione Gelo Brina e Siccità e le garanzie di frequenza Grandine Vento ed Eccesso di pioggia. L'abbassamento della soglia è previsto solo per le garanzie grandine, vento ed eccesso di pioggia. Per le garanzie catastrofali l'accesso al risarcimento si attiva solamente al superamento della soglia e della franchigia. Propone infine anche una polizza con tutte e nove le garanzie, anche su questa è possibile abbassare la franchigia per grandine vento ed eccesso di pioggia. Tariffe scontate possono essere applicate per prodotti sotto rete o in presenza di impianti di protezione. Per le avversità gelo-brina, siccità, alluvione, eccesso di pioggia, colpo di sole e vento caldo e sbalzo termico la franchigia è fissa del 30% in forma singola e associata. Per grandine e vento forte valgono le tariffe base per singolo prodotto ed i suoi multipli. Nel caso di Sinistri provocati da Avversità con Franchigie diverse, la Franchigia applicata al danno complessivo viene determinata come segue: al verificarsi delle sole avversità Grandine e Vento viene applicata la franchigia minima del prodotto. Al verificarsi in forma combinata a delle avversità Grandine e Vento Forte con altre avversità la franchigia è del 30% ed è progressivamente ridotta sino ad arrivare a danno 20 solo quando i danni da grandine e vento forte sono superiori alla metà del danno complessivo altrimenti rimane del 30%. **Limiti di indennizzo:** 80% per alluvione, siccità, gelo-brina, eccesso pioggia, colpo

PARTICOLARITÀ DELLE *Compagnie*

di sole/vento caldo e sbalzo termico in forma singola o associata. Per il vento forte il limite è del 90%. Propone condizioni particolari per uva da vino, con attenzione anche al danno da eccesso di pioggia. Il danno di qualità decorre dalla formazione dell'acino. **Per il prodotto uva in caso di sinistro il risarcimento verrà calcolato per partita e non per destinazione del prodotto (DOC e supero).** Per l'uva da vino e per la garanzia eccesso di pioggia, che causi la marcescenza, la copertura ha validità nei venti giorni precedenti ed i cinque giorni successivi la data di raccolta stabilita dalla Cantina Sociale di riferimento della zona. Propone diverse ed articolate garanzie per diversi altri prodotti, frequentemente con tabelle che prevedono il riconoscimento di qualità. La garanzia vento forte cessa al momento della raccolta per tutti i prodotti, anche per pere e susine. Per la frutta la garanzia eccesso di pioggia comprende anche i danni conseguenti a marcescenza e spaccatura (cracking). Aderisce all'iniziativa RADAR METEO proposta dal Consorzio, con l'obiettivo di fornire dati meteo uniformi e affidabili soprattutto in mancanza di centraline arpav vicine alla zona oggetto di sinistro. Ha inoltre concordato con il Consorzio l'elenco dei terzi periti da utilizzare in caso di mancati accordi.

CATTOLICA ASSICURAZIONI

La Compagnia offre diverse ed articolate soluzioni. Propone una polizza a due e tre garanzie (generalmente grandine-vento a cui si può aggiungere eccesso di pioggia) con integrativa sotto soglia per tutte le garanzie. La polizza a sei garanzie include le tre catastrofali Alluvione Gelo Brina e Siccità e le garanzie di frequenza Grandine Vento ed Eccesso di pioggia. L'abbassamento della soglia è previsto solo per le garanzie grandine, vento ed eccesso di pioggia. Per le garanzie catastrofali l'accesso al risarcimento si attiva solamente al superamento della soglia e della franchigia. Propone infine anche una polizza con tutte e nove le garanzie a fr. 30 fissa (CAT). **Propone poi delle polizze sperimentali ad indici (pure oppure ibride). I prodotti interessati sono: uva da vino, frumenti, orzo, mais ed erba medica. Sono prodotti fortemente innovativi offerti in esclusiva e che possono essere particolarmente interessanti. Offre in esclusiva la polizza Hybrid Uve di Pregio che prevede tabelle di qualità maggiorata dall'allegazione più una sovravalutazione in base agli indici meteorologici di temperatura e piovosità. Si consiglia di chiedere chiaramente il funzionamento all'assicuratore. In riferimento alla garanzia eccesso di pioggia questa si attiva i venti giorni prima dell'inizio della raccolta (data convenzionalmente fissata nelle C.G.A.) e comprende anche i cinque giorni successivi a tale data. Per il prodotto uva in caso di sinistro il risarcimento verrà calcolato per partita e non per destinazione del prodotto (DOC e supero).** Tariffe scontate possono essere applicate per prodotti sotto rete o in presenza di impianti di protezione. Riconosce i danni per eccesso di pioggia nelle drupacee (craking) entro venti giorni dalla raccolta. Per il tabacco il numero di foglie escluse dalla garanzia sono le 2 di trapianto e 4 basali. La produzione in garanzia riguarda le foglie utili ottenibili al di sotto del punto di cimatura, o comunque le foglie realmente trasferibili in prodotto secco. **Riconosce un rimborso forfetario fino ad euro 600/ha dei danni da raddrizzamento causati dal vento se almeno il 15/30% delle piante ha una inclinazione del caule rispetto al perpendicolare superiore al 20% ed un rimborso per maggiori costi nel caso di piante accecate. Ha una tabella di liquidazione per il virginia bright.** Propone anche per le produzioni erbacee delle soluzioni con una tabella di qualità da applicarsi sul prodotto residuo. La franchigia per le garanzie catastrofali e generalmente anche per le accessorie è pari al 30%. Al verificarsi di danni combinati da grandine e vento e qualsiasi altra avversità in garanzia la franchigia diviene unica del 30% quando i danni da grandine e vento sono inferiori o uguali alla metà del danno complessivo. La franchigia diviene del 20% quando i danni da grandine e vento sono superiori alla metà del danno complessivo. Limiti di indennizzo: 50% netto franchigia per alluvione siccità gelo brina colpo di sole ondata di calore sbalzo termico ed eccesso di pioggia, in forma singola od associata. Prevede un limite di indennizzo per vento forte al 50% per susine pere pistacchio e colture porteseme. In caso di danni combinati ove siano prevalenti (superiori alla metà del danno complessivo) i danni da grandine e vento forte questi limiti non saranno applicati tranne che su susine pere pistacchio e colture porteseme. La Compagnia aderisce all'iniziativa RADAR METEO proposta dal Confidesa, con l'obiettivo di fornire dati meteo uniformi e affidabili soprattutto in mancanza di centraline arpav vicine alla zona oggetto di sinistro. Prevede uno sconto in presenza di impianti di difesa attiva: nel caso di reti antigrandine la riduzione del tasso grandine è pari all'80% e nel caso di impianto antibrina la tariffa della garanzia gelo è ridotta del 30%.

GENERALI ASSICURAZIONI

La Compagnia offre diverse ed articolate soluzioni. Propone una polizza a tre garanzie (a scelta tra grandine-vento-eccesso di pioggia - sbalzo termico e colpo di sole-vento caldo) con integrativa sotto soglia per tutte le garanzie. Propone anche una polizza a due garanzie (a scelta tra grandine, vento ed eccesso di pioggia) con integrativa sotto soglia per tutte le garanzie. La polizza a sei garanzie include le tre catastrofali Alluvione Gelo Brina e Siccità e le garanzie di frequenza Grandine Vento ed Eccesso di pioggia, con una modularità che da sei garanzie possono diventare cinque o anche quattro mantenendo sempre le catastrofali e la garanzia grandine. L'abbassamento della soglia è previsto solo per le garanzie grandine, vento ed eccesso di pioggia. Per le garanzie catastrofali l'accesso al risarcimento si attiva solamente al superamento della soglia e della franchigia. Propone infine anche una polizza con tutte e nove le garanzie con abbassamento della franchigia solamente per le garanzie grandine e vento forte. La decorrenza della garanzia per il prodotto frutta decorre dalla schiusa delle gemme per tutte le avversità per la polizza completa a nove garanzie (A), per le altre tipologie di polizza dalla schiusa delle gemme per gelo e brina e dall'allegazione per tutte le altre avversità, grandine inclusa.

Tariffe scontate possono essere applicate per prodotti sotto rete o in presenza di impianti di protezione. In presenza di reti antigrandine si ha una riduzione della tariffa grandine pari al 70% per frutta e uva. Propone condizioni particolari per uva da vino, con calcolo del danno mediante la lettura degli acini danneggiati presenti al momento della raccolta con attenzione anche al danno da eccesso di pioggia. Propone per l'uva da vino una tabella di qualità extra calcolata con apposite tabelle ed una garanzia per uva da riposo che parte dalla formazione dell'acino. **Relativamente al prodotto uva è importante sottolineare che la Compagnia, al superamento della soglia 30 liquida per partita senza distinzione di avversità ed in caso di sinistro liquida il danno per partita e non per destinazione del prodotto (DOC o supero).** Per l'uva da vino e per la garanzia eccesso di pioggia, che causi la marcescenza, la copertura ha validità nei venti giorni precedenti e nei cinque giorni successivi la data di raccolta stabilita dalla Cantina Sociale di riferimento della zona. Le franchigie hanno comportamenti diversi a seconda della tipologia di danno. Al verificarsi di danni da grandine e vento si applica la franchigia minima (generalmente per frutta del 15%, uva e seminativi del 10%, per orticole e tabacco 15% e vivai 20%). Nel caso di altre tipologie di danno (es. gelo e brina, eccesso di pioggia...) la franchigia è fissa del 30%. Nel caso di danni combinati si applica una scalarità che varia a seconda delle produzioni ed a seconda della prevalenza della tipologia di danno. Generalmente si arriva ad una franchigia minima del 15, 20 o 25%. La garanzia vento forte cessa al momento della raccolta per tutti i prodotti, **anche per pere e susine.** La Società applica scoperti su alcuni prodotti e per specifiche garanzie, in particolare sulle orticole e produzioni bio, escluse le mele. È fondamentale chiedere informazioni in merito all'agente al momento della stipula del certificato di assicurazione. In nessun caso la Società pagherà per gelo brina, siccità, alluvione, eccesso di pioggia, eccesso di neve, colpo di sole e vento caldo e sbalzo termico, in forma singola od associata un importo superiore al 50% del valore assicurato, per partita, netto franchigia. In presenza di danni diversi con almeno 10 punti di grandine e vento il limite si eleva al 60%. Per cereali, oleaginose e uva da vino, in presenza di danni da grandine e vento forte > del 50% il limite è elevato all'80%. Attenzione alla operatività della garanzia siccità, chiedete informazioni in merito all'agente al momento della stipula del certificato di assicurazione. **La Compagnia non consente assunzioni che prevedano la garanzia siccità per coltivazioni di mais e soia non irrigue.** Per le ciliege la garanzia eccesso di pioggia non comprende i danni conseguenti a cracking. Per i prodotti mais, soia, pomodoro per danni precoci da eccesso di pioggia la Compagnia risarcisce se si superano determinati parametri e su richiesta dell'assicurato anche i costi di risemina o di ritrapianto. Nel tabacco il numero di foglie escluse dalla garanzia sono le due di trapianto e le prime quattro della corona basale. **Rifonde le spese per raddrizzamento piante causate da vento forte nella misura massima di € 600/ha anno e di € 200/ha anno per le spese di estirpo a seguito di accecatore.** La garanzia cessa il 10 di ottobre. Aderisce all'iniziativa RADAR METEO proposta dal Consorzio di difesa, con l'obiettivo di fornire dati meteo uniformi e affidabili soprattutto in mancanza di centraline Arpav vicine alla zona oggetto di sinistro.

ASSICURAZIONE GRANDINE SVIZZERA

Diverse condizioni possono differire da quanto offerto dalla maggioranza del mercato assicurativo. È opportuno pertanto verificare con l'agente in fase di stipula dei contratti le norme che riguardano il prodotto interessato. La Compagnia prevede polizze diverse. Propone oltre alla polizza di frequenza (grandine-vento-eccesso di pioggia) anche una polizza a due garanzie (grandine e vento forte) ed una polizza a cinque garanzie (grandine vento forte alluvione gelo brina e siccità). Generalmente la Compagnia offre polizze agevolate senza integrativa per frutta, piccoli frutti, olive, colture da seme, orticole, cucurbitacee, vivai e tabacco. È possibile stipulare una polizza integrativa per sotto soglia esclusivamente per pomodoro, uva, cereali, mais, riso e soia. Tariffe scontate possono essere applicate per prodotti sotto rete o in presenza di impianti di protezione. Propone garanzie particolari per uva da vino, frutta e prodotti erbacei. Per il prodotto uva da vino propone soluzioni con tabelle di qualità. **È importante sottolineare che la Compagnia per il prodotto uva, in caso di sinistro liquida il danno per partita e non per destinazione del prodotto (DOC o supero).** Per l'uva da vino e per la garanzia eccesso di pioggia, che causi la marcescenza, la copertura ha validità nei venti giorni precedenti ed i cinque successivi alla data di raccolta stabilita dalla Cantina Sociale di riferimento della zona. Per il tabacco il numero di foglie escluse dalla garanzia sono le 2 di trapianto e 4 basali. Per la stima del danno il numero delle foglie utili perse va rapportato: per grandini antecedenti alla cimatura al numero di foglie della pianta intera, per grandini successive a tale pratica va rapportato al numero di foglie presenti al momento dell'evento. Il danno di quantità verrà adeguato secondo precisi coefficienti (0,80 per le prime sei foglie utili, 1 per le successive sei foglie ed 1,20 per le rimanenti foglie). La garanzia cessa comunque totalmente il 20 di ottobre. Per danni precoci da grandine ove ci sia necessità di ritrapiantare, la Società rimborserà un importo fino al massimo del 20% del valore assicurato per area assicurata a ristoro dei costi sostenuti per le operazioni colturali atte a salvare la coltura assicurata. Per eventuali danni successivi, la quantificazione del danno deve avvenire con l'applicazione delle franchigie contrattuali e sottraendo alla somma assicurata per ettaro l'indennizzo riconosciuto per i suddetti danni precoci. **Non prevede un rimborso delle spese sostenute per il raddrizzamento delle piante eventualmente causato da vento forte.** Diverse sono le date di cessazione delle garanzie, in base alle tipologie di prodotti. Per esempio per le produzioni di uva da vino il limite cessa per le varietà precoci o medie precoci il 30 agosto, per medie e medio tardive il 30 settembre e per le uve tardive il 20 ottobre, sulla base di una precisa tabella varietale della Compagnia. Per il prodotto frutta ed esclusivamente per la garanzia grandine il rischio cessa per cachi ed actinidia il 15 novembre per la restante frutta il 15 ottobre. Si consiglia di verificare le scadenze del prodotto interessato con l'assicuratore. Limiti di indennizzo: Per grandine e vento

PARTICOLARITÀ DELLE *Compagnie*

nessun limite. Per tutte le altre garanzie il limite di indennizzo è pari al 50%. Cessazione garanzia totale il 1 novembre, tranne per cachi ed actinidia il 15/11 ma solo per il rischio grandine. È bene chiedere conferma delle date direttamente all'assicuratore in fase di stipula della polizza in quanto tali date possono variare da prodotto a prodotto. Per evitare spiacevoli equivoci si consiglia di chiedere direttamente all'assicuratore in fase di stipula della polizza in quanto tali date possono variare da prodotto a prodotto. Scoperti: sono diversi ed articolati: per grandine, vento forte ed eccesso di pioggia sui prodotti frutta, piccoli frutti, olive, prodotti da seme, speciali, cucurbitacee scoperto del 20%. Invece per le medesime garanzie ma per pomacee, pesche vitali, orticole e tabacco lo scoperto è del 10%. Per le garanzie catastrofali (alluvione, gelo brina e siccità) e per tutte le garanzie sulle produzioni bio lo scoperto è del 20%. **La Compagnia non aderisce all'iniziativa Radar Meteo, proposta dal Consorzio, avente l'obiettivo di fornire dati meteo uniformi e affidabili soprattutto in mancanza di centraline arpav vicine alla zona oggetto di sinistro.**

GROUPAMA ASSICURAZIONI

La Compagnia prevede offre diverse ed articolate soluzioni. Propone una polizza a tre garanzie (generalmente grandine-vento-eccesso di pioggia) con integrativa sotto soglia per grandine e vento. Propone anche una polizza a due garanzie (grandine e vento) con integrativa sotto soglia. La polizza a sei garanzie include le tre catastrofali Alluvione Gelo Brina e Siccità e le garanzie di frequenza Grandine Vento ed Eccesso di pioggia. L'abbassamento della soglia è previsto solo per le garanzie grandine e vento. Propone infine una polizza con tutte e nove le garanzie a fr. 30 fissa [CAT] con la possibilità di una integrativa su grandine e vento forte. Franchigie per frumento tenero e duro, mais, soia, uva da vino per grandine e vento la franchigia è del 10%, per le altre garanzie del 30%. Per gli altri prodotti, compresa la frutta, generalmente la franchigia di grandine e vento è pari al 15% e per le altre avversità del 30%. In presenza di danni combinati tra grandine e vento si applica la franchigia più alta tra le due. Per le garanzie catastrofali l'accesso al risarcimento si attiva solamente al superamento della soglia e della franchigia. Generalmente in caso di danni combinati tra grandine e vento forte ed una qualsiasi delle altre avversità in garanzia si attiva una scalarità dove la franchigia si riduce di un punto per ogni punto di danno in aumento causato da grandine e vento forte, fino ad arrivare alla franchigia minima del 20%. Tariffe scontate possono essere applicate per prodotti sotto rete o in presenza di impianti di protezione. Propone garanzie particolari per uva da vino, frutta, prodotti erbacei ed orticole, frequentemente con tabelle di qualità. **Propone per l'uva da vino una franchigia a scalare 20%-0% con franchigie intermedie del 10% a danno 40, del 5% a danno 50 e 0% a danno 60. Per questa tipologia di tabella e per danni da grandine e vento il limite massimo di risarcimento è del 95% mentre per danni causati da altre garanzie in forma singola o combinata il limite massimo di indennizzo sarà del 60%. È importante sottolineare che la Compagnia per il prodotto uva, in caso di sinistro liquida il danno per partita e non per destinazione del prodotto (DOC o supero).** Per l'uva da vino e per la garanzia eccesso di pioggia, che causi la marcescenza, la copertura ha validità nei venti giorni precedenti la data di raccolta stabilita dalla Cantina Sociale di riferimento della zona. Prodotto tabacco: sono escluse dalla garanzia le foglie di trapianto e le successive cinque foglie basali. La garanzia vento forte decorre dalla formazione della quinta foglia basale per il prodotto bright e cessa in ogni caso entro il 15 di ottobre, mentre per eccesso di pioggia si ha la medesima entrata in garanzia ma la cessazione è anticipata al 31 agosto. **Per il prodotto tabacco vengono applicati i seguenti limiti di indennizzo: 80% per grandine, che si abbassa al 60% in presenza di danni concomitanti grandine e qualsiasi altra avversità, 50% per vento forte, del 2% per le garanzie catastrofali.** Per diverse produzioni erbacee riconosce, al superamento di determinati parametri (generalmente la morte di almeno il 30% pianta/ha) un danno fino ad un massimo del 25% della somma assicurata/ha, per la risemina della coltura. Per danni successivi oltre all'applicazione delle franchigie previste verrà detratto dalla somma assicurata/ha, l'indennizzo riconosciuto per i danni precoci. Scoperti: la Compagnia non prevede scoperti. Limiti di indennizzo: 60% delle somme assicurate per partita, netto franchigia per danni da alluvione, gelo-brina, siccità, eccesso pioggia, eccesso di neve, colpo di sole e venti caldi, sbalzi termici. 70% delle somme assicurate per partita, netto franchigia per danni combinati tra grandine e vento e da una qualsiasi delle altre avversità in garanzia. 50% delle somme assicurate per partita, netto franchigia per danni derivanti da tutte le avversità per ciliegie, cucurbitacee, orticole, orticole da seme, pomodoro, vivai, barbatelle, noci, mandorle, prodotti speciali e tabacco. **Non aderisce all'iniziativa RADAR METEO proposta dal Consorzio di Difesa, con l'obiettivo di fornire dati meteo uniformi e affidabili soprattutto in mancanza di centraline arpav vicine alla zona oggetto di sinistro. Alcune condizioni possono differire da quanto offerto dalla maggioranza del mercato assicurativo.**

ITAS ASSICURAZIONI

La Compagnia prevede polizze diverse. Propone oltre alle polizze a tre garanzie (generalmente grandine-vento-eccesso di pioggia), una polizza a sei garanzie (grandine - vento - eccesso pioggia - alluvione - gelo brina - siccità), una polizza a due garanzie (generalmente grandine e vento) ed infine anche una polizza globale con tutte e nove le garanzie a fr. 30 fissa [CAT]. Altre combinazioni di rischi devono essere concordati con la Società. Ha una convenzione appositata per quanto riguarda i prodotti autunno vernini. Tariffe scontate al 40% in presenza di impianti di difesa attiva e dell'80% con cessazione grandine al 15 maggio possono essere applicate per prodotti sotto rete o in presenza di impianti di protezione. Propone garanzie particolari per uva da vino, frutta e prodotti erbacei. Tali garanzie sono generalmente accompagnate da tabelle particolari che riconoscono anche un danno di qualità. **Offre polizze a copertura dei rischi delle**

strutture aziendali. Si possono quindi assicurare sia le reti antigrandine/antiacqua che gli impianti produttivi. Prevedono l'assicurazione di un valore/ha convenzionalmente stabilito. In caso di sinistro viene calcolato uno scoperto del 10% per partita e si ha un massimo risarcimento pari all'80% del valore assicurato. Per uva da vino la garanzia decorre dalla schiusa delle gemme, per l'eccesso di pioggia invece inizia ad allegazione avvenuta, così come anche per il prodotto frutta. La compagnia prevede per il prodotto uva diverse possibilità aventi tabelle di risarcimento differenti a seconda del prodotto. Per il prodotto uva e **relativamente alla garanzia eccesso di pioggia questa si attiva i venti giorni prima dell'inizio della raccolta (data comunicata dalla Cantina Sociale di riferimento).** È importante sottolineare che la Compagnia per il prodotto uva, in caso di sinistro liquida il danno per partita e non per destinazione del prodotto (DOC o supero). Relativamente al prodotto cereali ed al mais sono previste apposite tabelle di qualità. La compagnia per i frumenti, mais, soia e patate prevede generalmente un rimborso per danni precoci da eccesso di pioggia. Consigliamo di chiedere chiarimenti in merito all'atto della stipula del certificato. La garanzia per il prodotto cipolla è prorogata per i soli danni da grandine sino a sette giorni dopo l'estirpo. Franchigie: Per la polizza a tre garanzie, in caso di danno singolo viene applicata la franchigia minima, in caso di danno combinati tra grandine e vento si segue il concetto della prevalenza, se il danno grandine è prevalente si applica la franchigia grandine. Se invece prevale il vento si applica la franchigia di quest'ultimo. Se il danno combinato include anche altre garanzie, con danni inferiori a 30 la franchigia è 30, se è superiore si attiva una scalarità che si arresta al 20%. Per la polizza a sei garanzie [M6] per le avversità grandine e vento si attiva una franchigia a scalare che arriva alla franchigia minima prescelta. Per siccità alluvione eccesso di pioggia e gelo brina la franchigia è del 30%. Nel caso di danni combinati tra grandine e vento e le altre garanzie si applicherà franchigia 30 se il danno da avversità diverse da grandine e vento non supera il 30 di danno. In caso invece di supero del 30 di danno parte una scalarità che arriva al 20%. Per la polizza a nove garanzie [M9] il massimo risarcimento sarà del 50% netto franchigia. Limiti di indennizzo: sono diversi ed articolati sia per prodotto che per tipo di avversità e polizza. Consigliamo quindi di verificare i limiti di indennizzo direttamente con l'Agente all'atto di stipula dei certificati. Cessazione della garanzia: per evitare spiacevoli equivoci si consiglia di chiedere direttamente all'assicuratore in fase di stipula della polizza in quanto tali date possono variare da prodotto a prodotto. **Aderisce all'iniziativa RADAR METEO proposta dal Consorzio, con l'obiettivo di fornire dati meteo uniformi e affidabili soprattutto in mancanza di centraline arpav vicine alla zona oggetto di sinistro. Aderisce alla definizione di oggetto della garanzia proposta dal Confidisa. Ha inoltre concordato con il Consorzio l'elenco dei terzi periti da utilizzare in caso di mancati accordi.**

NET INSURANCE

La Compagnia prevede polizze diverse. Propone oltre alle polizze a due e tre garanzie (a scelta tra grandine-vento-eccesso di pioggia - sbalzo termico e colpo di sole-vento caldo) anche polizze globali con tutte e nove le garanzie a fr. 30 fissa [CAT] oppure aventi franchigie diverse per prodotto. La polizza a sei garanzie include le tre catastrofali Alluvione Gelo Brina e Siccità e Grandine Vento ed Eccesso di pioggia. È possibile utilizzare polizze intermedie: M4 (catastrofali + grandine) ed M5 (catastrofali + grandine + vento). La Compagnia applica la franchigia grandine e vento forte per partita. Tariffe scontate possono essere applicate per prodotti sotto rete o in presenza di impianti di protezione. Nel caso di produzioni con apertura rete la copertura cessa per tutte le produzioni al 31 maggio e riprende poi i 10 giorni antecedenti la raccolta. È importante evidenziare che per il prodotto ciliegie la Compagnia non copre i danni da eccesso di pioggia. Propone condizioni particolari per uva da vino, con diverse proposte che variano a seconda della tipologia del prodotto. La cessazione della garanzia su uva da vino è il 20 di ottobre. Tra le varie possibilità assicurative dell'uva da vino propone una particolare tabella di qualità extra che riconosce una maggiorazione di qualità particolare per le uve sinistrate a partire dal 1 di agosto. In questo caso la scadenza della garanzia cessa a seconda della precocità del prodotto, dal 25 agosto al 5 ottobre. **È importante sottolineare che la Compagnia per il prodotto uva, in caso di sinistro liquida il danno per partita e non per destinazione del prodotto (DOC o supero).** Per l'uva da vino e per la garanzia eccesso di pioggia, che causi la marcescenza, la copertura ha validità nei venti giorni precedenti ed i cinque giorni successivi la data di raccolta stabilita dalla Cantina Sociale di riferimento della zona. Per i prodotti erbacei propone tipologie di prodotti con tabelle di qualità che si possono differenziare a seconda del tipo di prodotto. **Funzionamento della franchigia: nel caso di danni da grandine e vento forte a franchigia minima si applica la franchigia minima. Nel caso di danni da grandine e vento avente franchigia diversa verrà applicata la franchigia più alta. Nel caso di danni da grandine e vento con le altre avversità aventi franchigia 30 la franchigia sarà del 30% ma solo per i danni che superano l'aliquota di franchigia prevista per la garanzia denunciata. Esempio: danno da grandine e vento del 20% si liquidano 10 punti perché viene detratta la franchigia 10 del prodotto. Danno successivo 40 di altre avversità (NON grandine e vento per i quali si continuerebbe a liquidare normalmente) il danno è il 40% sull'80% del valore in quanto il 20% del danno è stato liquidato precedentemente. Il danno è quindi del 32% (40*80). Perciò danno complessivo 52% (32+20) a cui viene detratta la franchigia del 30% risulta un danno complessivo del 22% (52-30). Limiti di indennizzo: nessun limite su grandine e vento forte, 80% di limite su eccesso pioggia, gelo brina, con le seguenti altre limitazioni: su tutti i prodotti per danni causati da alluvione, siccità, eccesso di neve, sbalzo termico, colpo di sole, vento caldo, ondata di calore il limite di indennizzo sarà del 50% lordo franchigia per singola partita. Per il tabacco il numero di foglie escluse dalla garanzia sono le 2 di trapianto e 4 basali. La cessazione della garanzia è, al massimo, per tutte le varietà**

PARTICOLARITÀ DELLE *Compagnie*

il 20 di ottobre. Prevede un rimborso per le spese di raddrizzamento causato da vento forte sino ad € 600/ha. **Aderisce all'iniziativa RADAR METEO proposta dal Consorzio, con l'obiettivo di fornire dati meteo uniformi e affidabili soprattutto in mancanza di centraline arpv vicine alla zona oggetto di sinistro.**

GRUPPO REALE MUTUA

Avendo apportato diverse modifiche contrattuali rispetto al contratto 2019, il presente scritto è estremamente sintetico e potrebbe non essere esaustivo. Consigliamo pertanto di voler chiedere all'assicuratore precise informazioni prima della stipula dei contratti. La Compagnia prevede polizze diverse. Propone oltre alle polizza a quattro garanzie di frequenza (grandine-vento-eccesso di pioggia- eccesso di neve), una polizza a nove garanzie di frequenza, catastrofali e accessorie (grandine - vento - eccesso pioggia - eccesso di neve - alluvione - gelo brina - siccità- colpo di sole vento caldo - sbalzo termico), una polizza a sette garanzie di frequenza e catastrofali (grandine - vento - eccesso pioggia - eccesso di neve - alluvione - gelo brina - siccità). È possibile l'abbassamento di franchigia con una polizza integrativa solamente per le garanzie grandine e vento forte ed eccesso di pioggia. Altre combinazioni di rischi devono essere concordati con la Direzione di Società. Tariffe scontate possono essere applicate per prodotti sotto rete o in presenza di impianti di protezione. Applicazione della franchigia per danni fissi o combinati: Nel caso di danno singolo o di danno combinato ma aventi uguale franchigia sarà applicata la franchigia prescelta. Nel caso di danni combinati tra grandine e vento ma aventi franchigie diverse verrà utilizzata la franchigia più elevata. Al verificarsi di avversità combinate grandine e/o vento forte ed altre avversità aventi franchigia fissa 30%, la franchigia è pari al 30% per danni inferiori o uguali al 30%. Per danni complessivi superiori al 30% del valore assicurato, la franchigia sarà invece progressivamente ridotta di un punto per ogni punto di danno percentuale causato da grandine e/o vento forte fino al raggiungimento dell'aliquota di franchigia minima del 20%. In caso di scelta della franchigia del 30% per grandine e/o vento forte si applica la franchigia fissa del 30% per tutte le combinazioni. Uva da vino: la tabella di qualità è unica con una riduzione del coefficiente massimo per i danni da eccesso di pioggia. **È importante sottolineare che la Compagnia per il prodotto uva, in caso di sinistro liquida il danno per partita e non per destinazione del prodotto (DOC o supero).** La garanzia di qualità dell'uva decorre dal 25/6. Propone per i vari prodotti garanzie diverse frequentemente con tabelle che riconoscono il danno di qualità. Per il tabacco il numero di foglie escluse dalla garanzia sono le 2 di trapianto e 5 dopo le cotiledonari. La garanzia per questo prodotto cessa il 30 settembre. Consigliamo di chiedere precise informazioni all'assicuratore all'atto della stipula della polizza. Propone garanzie particolari per frutta e prodotti erbacei, frequentemente con tabelle di qualità. Limiti di indennizzo netto franchigia : Per la garanzia grandine generalmente non si ha limite di indennizzo, tranne che per tabacco, vivai e cucurbitacee al 70%. Per il vento e tutte le altre garanzie il limite di indennizzo è pari al 60%. Nel caso di danni combinati tra grandine ed altre avversità aventi franchigia diversa il limite di indennizzo è pari al 70% per partita assicurata. Consigliamo pertanto, per evitare spiacevoli malintesi, di chiedere chiarimenti anche all'agente al momento della sottoscrizione. La Compagnia applica uno scoperto per la garanzia vento forte per i danni che si verificano nei 15 giorni antecedenti alla raccolta pari al 20% dell'indennizzo spettante derivato dagli effetti di questo evento. La cessazione della garanzia vento forte generalmente termina alla maturazione del prodotto tranne per olive [30/09 per olive da tavola, 31/10 per olive da olio] e riso 30/9. Il gruppo si riserva di valutare eventuali dati meteo forniti dalla Società Radar Meteo, proposta dal Confidessa, avente l'obiettivo di fornire dati meteo uniformi e affidabili soprattutto in mancanza di centraline arpv vicine alla zona oggetto di sinistro. Ha concordato con il Consorzio di difesa l'elenco dei terzi periti da utilizzare in caso di mancati accordi.

A&A: SOMPO INTERNATIONAL

La Compagnia prevede diverse ed articolate soluzioni. Propone una polizza a due o tre garanzie di frequenza [grandine, Vento forte, Eccesso di pioggia] a livello di singolo Socio/Assicurato. La polizza a sei garanzie include le tre catastrofali alluvione gelo/brina e siccità e le garanzie di frequenza grandine, vento forte e eccesso di pioggia, con una modularità che da sei garanzie possono diventare cinque o anche quattro mantenendo sempre le garanzie catastrofali assieme alla garanzia grandine (polizza a 4 eventi) oppure alla grandine e al vento forte (polizza a 5 eventi). Anche per queste polizze la copertura integrativa è prevista per le avversità grandine, vento forte e eccesso di pioggia. Per le garanzie catastrofali l'accesso al risarcimento si attiva solamente al superamento della soglia e della franchigia. Le franchigie proposte sono diverse in ragione delle Avversità e prodotti assicurati: in caso di combinazione di danni riferibili ad Avversità con franchigie diverse, è prevista una soluzione per omogeneizzare l'aliquota di franchigia che non scende oltre il 20% (franchigia minima del 20% a partire dal 30%). Tale soluzione prevede che per danni causati dalle avversità grandine e vento forte superiori al 5% per ogni punto di danno percentuale causato da grandine e vento forte la franchigia viene successivamente ridotta progressivamente di un punto fino al raggiungimento dell'aliquota di franchigia minima del 20%. Propone per le tipologie di polizza a 4 - 5 - 6 e 9 Avversità garantite, limitatamente alla Grandine e al Vento forte, anche delle franchigie a scalare: una per il prodotto uva da vino e una per i prodotti actinidia, pesche, nectarine, mele e pere. Limitatamente a SUSINE/CILIEGIE in caso di danni combinati che comprendano anche la presenza di danni derivanti da ECCESSO DI PIOGGIA la franchigia applicata sarà in ogni caso pari al 30%. Tariffe scontate possono essere applicate per prodotti sotto rete o in presenza di impianti di protezione. All'interno delle condizioni speciali di assicurazione per alcuni prodotti (uva da vino, frutta, prodotti erbacei ed orticole) sono previste specifiche tabelle di liquidazione di qualità.

Per il prodotto uva da vino prevede una soluzione con tabelle di qualità differenziate, dove, dopo avere stimato l'eventuale danno di quantità, per le avversità grandine ed eccesso di pioggia il danno di qualità, calcolato sul prodotto residuo, verrà determinato considerando la riduzione del valore intrinseco degli acini. La marcescenza per l'eccesso di pioggia sull'uva da vino è risarcibile solamente nei venti giorni precedenti la data di raccolta. Per il prodotto uva in caso di sinistro il risarcimento verrà calcolato per partita e non per destinazione del prodotto (DOC e supero). La garanzia eccesso di pioggia è positivamente prestata considerando i danni nelle diverse fasi fenologiche della coltura. Limiti di indennizzo: sono vari ed articolati, si consiglia di chiedere informazioni all'intermediario assicurativo. Per gelo/brina, siccità, alluvione, eccesso di pioggia, eccesso di neve, sbalzo termico, vento caldo, colpo di sole e ondata di calore, il limite di indennizzo è pari al 50% del valore assicurato per singola partita. Limite di indennizzo del 60% per danni da vento. Un limite di indennizzo del 60% viene anche applicato per grandine e vento forte su ciliegie e piccoli frutti. In caso di applicazione di più limiti di indennizzo verrà applicato solamente il limite prevalente. Tabacco: sono escluse dalla garanzia le due cotiledonari e le successive quattro basali. Limitatamente alla varietà Virginia Bright è prevista una tabella di liquidazione con riferimento a ciascun scaglione di raccolta, con specifici coefficienti. Sempre limitatamente alla varietà Virginia Bright riconosce fino a € 600/ha quale rimborso forfettario nel caso di danni da vento, per spese sostenute per effettuare il raddrizzamento delle piante. In assenza di dati puntuali forniti dagli Enti Pubblici si farà riferimento a quelli forniti da Radar Meteo."

TUA ASSICURAZIONI

La Compagnia offre diverse ed articolate soluzioni. Propone una polizza a due e tre garanzie (generalmente grandine-vento a cui si può aggiungere eccesso di pioggia) con integrativa sotto soglia per tutte le garanzie. La polizza a sei garanzie include le tre catastrofali Alluvione Gelo Brina e Siccità e le garanzie di frequenza Grandine Vento ed Eccesso di pioggia. L'abbassamento della soglia è previsto solo per le garanzie grandine, vento ed eccesso di pioggia. Per le garanzie catastrofali l'accesso al risarcimento si attiva solamente al superamento della soglia e della franchigia. Propone infine anche una polizza con tutte e nove le garanzie a fr. 30 fissa [CAT]. **Propone poi delle polizze sperimentali ad indici (pure oppure ibride). I prodotti interessati sono: uva da vino, frumenti, orzo, mais ed erba medica. Sono prodotti fortemente innovativi offerti in esclusiva e che possono essere particolarmente interessanti. Offre in esclusiva la polizza Hybrid Uve di Pregio che prevede tabelle di qualità maggiorata dall'allegazione più una sovravalutazione in base agli indici meteorologici di temperatura e piovosità. Si consiglia di chiedere chiaramente il funzionamento all'assicuratore. In riferimento alla garanzia eccesso di pioggia questa si attiva i venti giorni prima dell'inizio della raccolta (data convenzionalmente fissata nelle C.G.A.) e comprende anche i cinque giorni successivi a tale data. Per il prodotto uva in caso di sinistro il risarcimento verrà calcolato per partita e non per destinazione del prodotto (DOC e supero).** Tariffe scontate possono essere applicate per prodotti sotto rete o in presenza di impianti di protezione. Riconosce i danni per eccesso di pioggia nelle drupacee (cracking) entro venti giorni dalla raccolta. Per il tabacco il numero di foglie escluse dalla garanzia sono le 2 di trapianto e 4 basali. La produzione in garanzia riguarda le foglie utili ottenibili al di sotto del punto di cimatura, o comunque le foglie realmente trasformabili in prodotto secco. **Riconosce un rimborso forfettario fino ad euro 600/ha dei danni da raddrizzamento causati dal vento se almeno il 15/30% delle piante ha una inclinazione del caule rispetto al perpendicolare superiore al 20% ed un rimborso per maggiori costi nel caso di piante accatcate. Ha una tabella di liquidazione per il virginia bright.** Propone anche per le produzioni erbacee delle soluzioni con una tabella di qualità da applicarsi sul prodotto residuo. La franchigia per le garanzie catastrofali e generalmente anche per le accessorie è pari al 30%. Al verificarsi di danni combinati da grandine e vento e qualsiasi altra avversità in garanzia la franchigia diviene unica del 30% quando i danni da grandine e vento sono inferiori o uguali alla metà del danno complessivo. La franchigia diviene del 20% quando i danni da grandine e vento sono superiori alla metà del danno complessivo. Limiti di indennizzo: 50% netto franchigia per alluvione siccità gelo brina colpo di sole ondata di calore sbalzo termico ed eccesso di pioggia, in forma singola od associata. Prevede un limite di indennizzo per vento forte al 50% per susine pere pistacchio e colture portaseme. In caso di danni combinati ove siano prevalenti (superiori alla metà del danno complessivo) i danni da grandine e vento forte questi limiti non saranno applicati tranne che su susine pere pistacchio e colture portaseme. La Compagnia aderisce all'iniziativa RADAR METEO proposta dal Confidessa, con l'obiettivo di fornire dati meteo uniformi e affidabili soprattutto in mancanza di centraline arpv vicine alla zona oggetto di sinistro. Prevede uno sconto in presenza di impianti di difesa attiva: nel caso di reti antigrandine la riduzione del tasso grandine è pari all'80% e nel caso di impianto antibrina la tariffa della garanzia gelo è ridotta del 30%

UNIPOL ASSICURAZIONI

Alcune condizioni possono differire da quanto offerto dalla maggioranza del mercato assicurativo. È opportuno pertanto verificare con l'agente in fase di stipula dei contratti le norme che riguardano il prodotto interessato. La Compagnia prevede offre diverse ed articolate soluzioni. **Per quanto riguarda il prodotto frutta ed uva è possibile assicurare le garanzie catastrofali solamente entro il 31 marzo.** Propone una polizza a tre garanzie [a scelta tra grandine-vento-eccesso di pioggia - sbalzo termico e colpo di sole-vento caldo] con integrativa sotto soglia per tutte le garanzie. Propone anche una polizza a due garanzie (grandine e vento) con integrativa sotto soglia. La polizza a sei garanzie include le tre catastrofali Alluvione Gelo Brina e Siccità e le garanzie di frequenza Grandine Vento ed Eccesso di pioggia, con una modularità che da sei garanzie

PARTICOLARITÀ DELLE *Compagnie*

possono diventare cinque o anche quattro mantenendo sempre le catastrofali e la garanzia grandine. L'abbassamento della soglia è previsto solo per le garanzie grandine, vento ed eccesso di pioggia. Per le garanzie catastrofali l'accesso al risarcimento si attiva solamente al superamento della soglia e della franchigia. Propone infine una polizza con tutte e nove le garanzie a fr. 30 fissa [CAT]. Franchigie combinate: in presenza di danni tra grandine e vento forte si applica la franchigia del vento forte se diversa da quella della grandine. Nel caso di Grandine e vento forte combinate con altre avversità per danni da grandine e vento inferiori a cinque si applica la franchigia 30. Nel caso di danni complessivi superiori a 30 con grandine e vento superiore a cinque, la franchigia diminuisce di un punto per ogni punto di danno grandine e vento eccedente il 30, arrivando ad una franchigia intermedia del 20%. **Attenzione, su colture erbacee e ciliegie in presenza di danni da eccesso di pioggia combinata con qualsiasi evento la franchigia sarà del 30%**. Tariffe scontate possono essere applicate per prodotti sotto rete o in presenza di impianti di protezione. Nel caso di reti antigrandine la garanzia, per tutte le produzioni è valida sino al 31 maggio. **Propone date di cessazione delle garanzie articolate per tipologia di prodotto. Essendo difficile riassumerle tutte qui consigliamo di chiedere direttamente all'assicuratore in fase di stipula dei contratti di assicurazione.** Offre molteplici garanzie per uva da vino, applicando diverse tabelle a seconda del prodotto scelto (uva qualità maggiorata e qualità extra) con apposite tabelle di qualità basate sul concetto della compromissione degli acini. Detta garanzia decorre dalle ore 12 del 15 di giugno. **Per quanto riguarda la decorrenza della garanzia per il prodotto uva per alluvione gelo brina e siccità generalmente parte dall'allegagione e vengono utilizzate apposite tabelle. La garanzia cessa comunque totalmente il 20/10. Non entrano nella valutazione del danno di qualità i danni da alluvione, gelo brina e siccità. Relativamente alla garanzia eccesso di pioggia questa si attiva i venti giorni prima dell'inizio della raccolta (data comunicata dalla Cantina Sociale di riferimento) e comprende anche i cinque giorni successivi a tale data. Per il prodotto uva in caso di sinistro il risarcimento verrà calcolato per partita e non per destinazione del prodotto (DOC e supero).** Relativamente al prodotto cereali la decorrenza della garanzia inizia dall'emergenza per tutte le garanzie tranne per il vento forte che inizia dalla fase fenologica di spigatura. La garanzia cessa alla maturazione agronomica o di raccolta del prodotto. Per i prodotti erbacei quali frumento tenero e duro, orzo, mais, sorgo e riso oltre alla perdita di quantità esistono apposite tabelle di qualità con l'applicazione di un coefficiente di qualità sul prodotto residuo se richieste in fase di stipula del certificato e con maggiorazione di tariffa. Per il tabacco il numero di foglie escluse dalla garanzia sono le 2 di trapianto e le successive fino alla quarta foglia visibile al di sopra del piano di campagna. Prevede scaglioni di raccolta con date ben precise ove il prodotto è fuori rischio, entro comunque il 20 di ottobre. La garanzia decorre dall'attecchimento avvenuto per la grandine mentre per il vento forte dalle ore 12 del 30° giorno successivo alla data di trapianto indicata in polizza. Per danni precoci da grandine ove ci sia necessità di ritrapiantare, la Società rimborserà un importo fino al massimo 7% del valore assicurato senza alcuna franchigia. **La garanzia venti forti per il prodotto tabacco risarcisce fino ad euro 600/ha e per anno i costi per il raddrizzamento delle piante inclinate dal vento se acquistata contestualmente alla stipula del certificato non agevolato.** Consigliamo all'atto di stipula del contratto di farsi spiegare bene le condizioni offerte. Limiti di indennizzo applicati dalla Compagnia sono diversi ed articolati, vi consigliamo di chiedere conferma all'assicuratore. A titolo di esempio: per grandine 80% per tabacco e frutta, 70% per vivai, pomodoro, colza, cucurbitacee, soia. Per vento singolo o con grandine: 70% su cereali ciliegie, colza, girasole, mais, nettarine, pomodori, pere, susine ed orticole, vivai. Per sbalzo termico, colpo di sole/vento caldo, eccesso di pioggia, siccità ed eccesso di neve il limite di indennizzo è sempre del 60% sia in forma singola che in presenza di danni combinati tra loro. La garanzia siccità è prevista solo per prodotti irrigui e prevede sempre un limite di indennizzo del 60%. Per la garanzia siccità su girasole, mais, soia e sorgo non irrigui il limite di indennizzo è pari al 50% netto franchigia. Per Gelo brina su frutta ed uva massimo indennizzo 50% mentre per i restanti prodotti è del 60%. **Scoperti sono applicati su diversi prodotti ad eccezione di grandine e vento, vista la complessità ed il numero dei prodotti consigliamo di chiedere conferma direttamente all'assicuratore od al Confindesa.** Relativamente al prodotto cipolle/cipolline offre delle coperture con apposite tabelle di quanti/qualità specifiche per la tipologia di prodotto. Anche il prodotto patate propone apposite tabelle quanti/qualitative specifiche per tipologia di prodotto (da industria o consumo fresco). La garanzia inizia dall'emergenza per tutte le garanzie tranne per l'eccesso di pioggia che decorre dalla germogliazione, con date diverse a seconda di prodotto da industria o consumo fresco. Per i prodotti per i quali la pratica culturale prevede la raccolta in più fasi, tra cui l'essiccamento del prodotto e trebbiatura in campo, tutte le garanzie sono prorogate fino a quest'ultima fase. Aderisce all'iniziativa RADAR METEO proposta dal Consorzio, con l'obiettivo di fornire dati meteo uniformi e affidabili soprattutto in mancanza di centraline arpav vicine alla zona oggetto di sinistro. Aderisce alla definizione di oggetto della garanzia proposta dal Confindesa. Ha inoltre concordato con il Consorzio l'elenco dei terzi periti da utilizzare in caso di mancati accordi.

VH ITALIA ASSICURAZIONI

La Compagnia propone polizze diverse: STANDARD CAT Una polizza globale a nove garanzie [ex Multirischio] per frutta, uva, pomodoro da industria, sorgo, soia e mais, ed avente massimo risarcimento 50% per partita netto franchigia. STANDARD FREQUENZA ED ACCESSORIE a sei garanzie, questa per tutti i prodotti, con franchigie minime di prodotto per le garanzie grandine e vento forte; per le altre avversità la franchigia è fissa del 30%. Nel caso di franchigie minime diverse tra grandine e vento al verificarsi di danni combinati si applica la franchigia più elevata. Nel caso di danni combinati tra grandine e vento forte e qualsiasi altra avversità si applica la franchigia del 30%. Limi-

ti di indennizzo: Per grandine e vento nessun limite, tranne per frutta a guscio che è del 70%. Per le altre avversità in forma singola o associate con combinazione diversa da quella citata il limite di indennizzo netto franchigia è pari al 60% della somma assicurata. Le franchigie applicate nella opzione STANDARD FREQUENZA ED ACCESSORIE sono generalmente per grandine e vento: Frutta, Olive, pomodoro, patate, peperoni, melanzane e vivai 15%, uva 10%, riso ed altre orticole 10% e seminativi 10% per grandine e 15% per vento e produzioni da seme 30%. Nel caso di danni combinati si applica la franchigia maggiore. Per le ciliegie la garanzia vento forte ha franchigia 30%. Per il prodotto uva da vino sono previste opzioni assicurative diverse, con apposite tabelle che valutano il danno in base alla percentuale di danni danneggiati. SECUFARM Da diversi anni la Compagnia propone questa polizza particolare e ben apprezzata dal mercato ma solamente per frutta, uva, olive, pomodoro, cocomeri e meloni, mais, riso, frumenti, orzo. Tale polizza prevede due diversi tipi di scalarità che superato il danno 20 o 30% decrescono sino ad arrivare anche a fr. 0 se i danni sono causati da grandine e/o vento forte altrimenti la franchigia applicata sarà del 30% anche in casi di danni combinati tra altre avversità e grandine e vento. Sono previsti limiti di indennizzo: per grandine e vento in forma singola o associata limite 80%. Per tutti gli altri eventi con combinazioni diverse da grandine e vento il limite è pari al 60% della somma assicurata. Per il prodotto uva da vino il limite di indennizzo di grandine e vento è innalzato al 95%, fermo restando il limite del 60% per le altre combinazioni. Per Secufarm la valutazione del danno è legata alla categoria commerciale del prodotto. Tariffe scontate possono essere applicate per prodotti sotto rete o in presenza di impianti di protezione. In presenza di reti antigrandine si ha una riduzione della tariffa grandine. Propone condizioni particolari per uva da vino, con calcolo della qualità legata all'epoca del sinistro. Prevede una maggiorazione del danno qualitativo legato alle percosse della grandine sui tralci. **È importante sottolineare che la Compagnia per il prodotto uva, in caso di sinistro liquida il danno per partita e non per destinazione del prodotto (DOC o supero).** Per l'uva da vino e per la garanzia eccesso di pioggia, che causi la marcescenza, la copertura ha validità nei venti giorni precedenti la data di raccolta stabilita dalla Compagnia: **1 agosto per vitigni precoci, 20 agosto vitigni medi e 9 settembre per vitigni tardivi. Propone garanzie particolari per frutta e prodotti erbacei. Alcune condizioni possono differire da quanto offerto dalla maggioranza del mercato assicurativo. La garanzia eccesso di pioggia riconosce danni da cracking solamente per drupacee e pomacee.** Cessazione della garanzia: per evitare spiacevoli equivoci si consiglia di chiedere direttamente all'assicuratore in fase di stipula della polizza in quanto tali date possono variare da prodotto a prodotto. Il gruppo valuta eventuali dati meteo forniti dalla Società Radar Meteo comesupporto alla propria rete peritale, proposta dal Consorzio di difesa, avente l'obiettivo di fornire dati meteo uniformi e affidabili soprattutto in mancanza di centraline arpav vicine alla zona oggetto di sinistro.

ZURICH ASSICURAZIONI

La Compagnia propone: Una polizza globale a nove garanzie con possibilità di integrativa per grandine e vento. Una polizza a sei garanzie comprendenti le tre catastrofali (alluvione, siccità, gelo-brina) e le tre garanzie di frequenza (grandine, vento ed eccesso pioggia), con integrativa per grandine e vento, per questa tipologia di prodotto sono possibili anche opzioni intermedie a 4 e 5 garanzie. Una polizza a tre garanzie che comprende le avversità di frequenza grandine, vento ed eccesso di pioggia, con possibilità di integrativa su tutto il pacchetto, ed infine una polizza a due garanzie grandine e vento con possibilità di integrativa per ambedue le garanzie. Per valutare le diverse possibilità offerte quindi è opportuno confrontarsi con l'Agente all'atto della stipula del certificato. Franchigie: in caso di danni da grandine e vento forte viene applicata la franchigia minima del prodotto. Nel caso di danni combinati tra grandine e vento ove quest'ultimo abbia una franchigia superiore automaticamente verrà applicata la franchigia più alta. Nel caso di danni combinati tra grandine e vento ed altre garanzie, per danni superiori al 30%, si attiva una scalarità che arriva sino al 20%. Propone garanzie particolari per uva da vino e prodotti erbacei. Per il prodotto frutta prevede apposite tabelle di qualità ad eccezione di ciliegie, fragole e piccoli frutti. Tariffe scontate possono essere applicate per prodotti sotto rete o in presenza di impianti di protezione. La garanzia vento forte cessa alla raccolta per tutti i prodotti tranne per il prodotto mais che cessa al punto nero ma non oltre il 30/10. L'eccesso di pioggia cessa il 10/10. Il colpo di sole cessa il 30 settembre. Limiti di indennizzo applicati dalla Compagnia: per grandine e vento nessun limite di indennizzo, per avversità diverse da grandine e vento da sole o combinate tra loro 60%. Sono previsti scoperti del 15% per produzioni bio. Non viene applicato per le produzioni di uva bio. Propone opzioni diverse sul prodotto uva da vino, con calcolo della perdita di qualità dalla formazione dell'acino. La tabella di qualità applica alla perdita di quantità un apposito coefficiente basato sul concetto degli acini compromessi. **È importante sottolineare che la Compagnia per il prodotto uva, in caso di sinistro liquida il danno per partita e non per destinazione del prodotto (DOC o supero).** Per l'uva da vino e per la garanzia eccesso di pioggia, che causi la marcescenza, la copertura ha validità nei venti giorni precedenti ed i cinque giorni successivi la data di raccolta stabilita dalla Cantina Sociale di riferimento della zona. **Propone garanzie particolari per frutta e prodotti erbacei. Per quanto riguarda il prodotto tabacco, la garanzia ha inizio dall'attecchimento delle piantine e prevede, nel caso di danni da vento forte un rimborso forfettario sino ad € 600/ha per le spese di raddrizzamento sostenute.** Per le produzioni di cocomeri e meloni, così come per mais da insilaggio e mais dolce viene riconosciuto oltre al danno da quantità anche quello di qualità con apposite tabelle. Aderisce all'iniziativa RADAR METEO proposta dal Consorzio di difesa, con l'obiettivo di fornire dati meteo uniformi e affidabili soprattutto in mancanza di centraline arpav vicine alla zona oggetto di sinistro. **Aderisce alla definizione di oggetto della garanzia proposta dal Confindesa.**

SIGNIFICATO DI ALCUNI *termini assicurativi*

Di seguito riportiamo, per maggiore chiarezza, una descrizione estremamente sintetica delle terminologie più utilizzate in ambito assicurativo:

- **ASSICURATO:**

È il socio del contraente le cui produzioni sono oggetto di assicurazione.

- **CONTRAENTE:**

È il Consorzio di difesa, abilitato legalmente a stipulare un Contratto assicurativo (Convenzione) con la Società di Assicurazione in nome e per conto del socio assicurato.

- **CESSAZIONE GARANZIA:**

Tutte le Compagnie prevedono date precise di cessazione delle garanzie. Spesso per alcune garanzie la scadenza è anticipata rispetto alla data di raccolta del prodotto (per esempio vento forte 10 giorni prima della raccolta) o addirittura è riferito ad un preciso momento (per esempio sbalzo termico entro l'allegagione del frutto). Chiedete espressamente all'Agente se esistono tali limitazioni.

- **DANNO PREVALENTE:**

Nel caso di danni combinati è l'avversità che ha causato una percentuale di danno maggiore rispetto al totale del danno. Se applicata dalla Compagnia prescelta è importante sapere come funziona il meccanismo. Esempio: danno da grandine, vento ed eccesso di pioggia 50%. In questo caso se il danno prevalente è l'eccesso di pioggia la franchigia applicata su tutto il danno sarà del 30%. Se invece il danno prevalente è causato da grandine e vento la franchigia applicata sarà quella della franchigia di grandine e vento prescelta 10 o 15%.

- **FRANCHIGIA E DANNI COMBINATI:**

La franchigia è la parte di danno non risarcibile da parte della Compagnia. Rimane pertanto in carico all'azienda agricola. In presenza di franchigie diverse (es. grandine e vento franchigia 10% altre avversità franchigia 30%): La franchigia diventa unica del 30% e si attiva una franchigia a scalare che è progressivamente ridotta di 1 punto percentuale per ogni punto di danno causato da grandine o vento forte fino al raggiungimento dell'aliquota minima del 20% (questo per la maggior parte del mercato assicurativo). Per danni inferiori al 30% la franchigia è 30% e non si percepisce alcun risarcimento.

- **LIMITI DI INDENNIZZO:**

È la percentuale della somma assicurata interessata dal sinistro che indica l'importo massimo indennizzabile. Se, per esempio, il danno subito da eccesso di pioggia è del 100% la Compagnia di assicurazione mi indennizzerà al

massimo il 60% del danno. Il restante 40% è a mio esclusivo carico. Generalmente i limiti di indennizzo sono i seguenti: **50%** o **60%** per le avversità catastrofali (alluvione, siccità, gelo e brina) in forma singola o associata e l'avversità eccesso di pioggia; **80%** per le altre avversità in forma singola o associata.

- **PIANO ASSICURATIVO INDIVIDUALE (PAI):**

È il documento indispensabile per poter stipulare un certificato di assicurazione con contribuzione pubblica. Nel documento sono contenuti i dati necessari per poter sottoscrivere un contratto di assicurazione. Contiene ed elabora i dati presenti nel proprio fascicolo aziendale. Per poterlo avere è necessario rivolgersi al proprio CAA. **È necessario fare un PAI per ogni coltura/comune che assicuro.**

- **MANIFESTAZIONE DI INTERESSE (MI):**

Se quando ci si assicura non è ancora possibile avere il PAI è necessario richiedere al proprio CAA la manifestazione di interesse. Quando si è in possesso di questo documento ci si può assicurare. **Una sola manifestazione di interesse vale per tutte le colture dell'azienda.** Successivamente si dovranno fare comunque i PAI, uno per ogni coltura/comune.

- **SCOPERTO:**

È la percentuale del danno liquidabile a termini di polizza che, per ogni sinistro rimane invece a carico dell'assicurato. Esempio: nel caso che il prodotto sia stato danneggiato esclusivamente o prevalentemente dalle avversità eccesso di pioggia (o altre) in forma singola o combinata, verrà applicato all'indennizzo, per partita assicurata, uno scoperto del 20%. Significa che se in una partita ho un danno del 50% il mio danno liquidabile sarà del 40% perché il 20% (in questo caso sono 10 punti) rimane a carico dell'azienda agricola.

- **SOGLIA DI ACCESSO AL DANNO:**

È la percentuale di danno che si deve superare per poter accedere al risarcimento. È stabilita nel 20%. **La normativa vigente prevede che per poter accedere al risarcimento agevolato si deve superare una soglia di danno del 20% su tutta la specie del prodotto assicurato all'interno del medesimo comune.** Al supero della soglia, se la franchigia lo consente, si inizia a percepire il risarcimento, fino ad arrivare alla franchigia minima stabilita.

IN OGNI CASO È OPPORTUNO FARSI DARE IL FASCICOLO DELLE CONDIZIONI ASSICURATIVE DAL PROPRIO ASSICURATORE E SE POSSIBILE VERIFICARE SE PER IL PRODOTTO ASSICURATO ESISTONO LIMITAZIONI.

[COSA SONO E COME FUNZIONANO]

Sono nuovi strumenti che prevedono la **gestione condivisa di rischi climatici e fitosanitari**.

Attraverso riserve finanziarie costituite da versamenti annuali dei soci, i fondi possono creare, tra gli agricoltori aderenti, le condizioni per una **gestione condivisa dei rischi climatici, fitosanitari** o di altra natura, prevedendo risarcimenti anche nei casi di perdite da infestazioni parassitarie o da epizoozie.

Sono complementari all'offerta assicurativa che copre le produzioni dalle avversità climatiche, abbinati al certificato di assicurazione stipulato con una Compagnia di Assicurazione ed estesi alle principali colture [eccetto vivai e tabacco].

Il pacchetto di Fondi mutualistici proposti dal Consorzio alle principali colture assicurate forniscono un importante servizio alle imprese agricole, andando a ristorare eventuali perdite economiche causate da eventi non coperti dalle polizze assicurative (per esempio danni da animali selvatici, da vento forte e tromba d'aria, agli impianti arborei,....).

È una iniziativa di Agrifondo Mutualistico (ente che raggruppa i Condifesa del Veneto e del Friuli VG dal 2010):

- **FORTEMENTE INNOVATIVA!**
- **NON ASSICURATIVA!**
- **CREATA DAGLI AGRICOLTORI PER GLI AGRICOLTORI!**

DAL 2019 CON IL NUOVO PIANO DI GESTIONE DEL RISCHIO I FONDI MUTUALISTICI DIVENTANO AGEVOLABILI!



E SIAMO I PRIMI IN EUROPA AD OTTENERE IL RICONOSCIMENTO ALLA GESTIONE DI FONDI MUTUALISTICI AGEVOLATI DA CONTRIBUTO PUBBLICO GIÀ DAL 2019

AL VIA DUNQUE I NUOVI FONDI MUTUALISTICI AGEVOLATI GESTITI DA AGRIFONDO MUTUALISTICO VENETO E FVG

Da quest'anno, gli agricoltori soci dei Condifesa potranno ottenere un **contributo pubblico fino al 70%** sulle quote di partecipazione e adesione a fondi mutualistici agevolati **per prevenire le avversità atmosferiche, le epizoozie e le fitopatie o che vorranno coprirsi da eventuali perdite di reddito**. Nel Piano di gestione del rischio **sono stati introdotti anche i fondi IST** (Income stabilization tool). Si tratta di **strumenti che possono garantire le perdite di reddito delle aziende agricole, causate da diversi motivi**.

Le soglie di danno variano in funzione della tipologia dei fondi.

Nei fondi mutualistici contro le avversità climatiche, le fitopatie e le epizoozie si prevede il pagamento di risarcimenti ai soci **nel caso di perdite di produzione superiori al 30% (20% per i fondi IST)** della media di tre o cinque anni.

Per il 2020 possono essere attivati fondi IST solo per sei tipologie di produzione: frumento duro, olivicoltura, ortofrutta, avicoltura, latte bovino e latte ovicaprino. Agrifondo Mutualistico, soggetto formalmente riconosciuto dal MIPAAF, riceverà direttamente il contributo spettante ai soci aderenti alle iniziative mutualistiche agevolate.

I Consorzi di difesa, in forma singola o associata, **possono gestire i fondi ed operare quindi in modo complementare agli strumenti di gestione del rischio già previsti**, per garantire una maggior salvaguardia delle produzioni e del reddito delle aziende associate.

CONDIZIONI GENERALI

CHI PUÒ ADERIRE?

Tutti i soci dei Condifesa di Veneto e Friuli V.G. aderenti All'Associazione Agrifondo Mutualistico

QUALI SONO GLI OBBLIGHI DELL'ADERENTE?

- Aderire entro la data della copertura assicurativa stipulata dal Socio
- Aderire per l'intera superficie assicurata con il certificato
- Rispettare le buone pratiche agricole
- **Denunciare il danno entro 3 giorni dall'evento**



IL FONDO PER DANNI DA
animali selvatici



IL FONDO
maís

Per danni da
siccità, eccesso
di pioggia,
elateridi,
diabrotica,
malattie fungine.



IL FONDO PER DANNI A *strutture
e impianti arborei*



IL FONDO
vite

Per danni
da "mal d'esca",
animali selvatici
e avversità
climatiche
alle strutture.



IL FONDO
risemina



NB. Considerando l'evoluzione della normativa legata ai Fondi Agevolati, alla data odierna non siamo in grado di pubblicare i Regolamenti definitive dei Fondi. Vi preghiamo pertanto di voler consultare frequentemente il sito del proprio Consorzio di Difesa, che sarà costantemente aggiornato su tutte le novità legate alla campagna 2020!

Agrifondo mutualistico

Associazione Mutualistica dei Condifesa
del Veneto e Friuli Venezia Giulia

[PROGETTO FONDI]

FONDI Rischi non Agevolabili e Sotto Soglia	FONDI AGEVOLATI
FAUNA SELVATICA	UVA DA VINO FITOPATIE
UVA - MAL DELL'ESCA (sotto soglia)	SEMINATIVI FITOPATIE
MAIS MANCATA EMERGENZA DA AVV.ATM + DANNI SOTTO SOGLIA	FRUTTA FITOPATIE
SEMINATIVI DANNI PRECOCI E MANCATA EMERGENZA DA AVV. ATM + DANNI SOTTO SOGLIA	IST LATTE
STRUTTURE	...

OBIETTIVI DEL PROGETTO

- Garantire le coperture finora prestate integrandole con nuove possibilità;
- Spostare sulla componente agevolata tutte le avversità previste dal PGRA;
- Attuare una netta distinzione tra perdite "agevolabili" e "non agevolabili";
- Mantenere il più possibile invariata la "quota" a carica agricoltore



PRINCIPALI REGOLAMENTI

dei fondi mutualistici non agevolati

FONDO MUTUALISTICO **DANNI DA ANIMALI SELVATICI**

CHE COSA COPRE?	<p>Il Fondo copre le perdite delle produzioni vegetali erbacee e arboree assicurabili causate dalla fauna selvatica escluse produzioni vivaistiche e tabacco</p> <ul style="list-style-type: none"> ● specie animali considerate SELVAGGINA lepri e fagiani e altre minori VOLATILI SELVATICI corvi, cornacchie, gazze ecc. UNGULATI cinghiali, cervi, caprioli, daini ALTRO colombi e nutrie ● copre i danni alle produzioni erbacee (seminativi e orticole) che si verificano nelle fasi di emergenza/attaccamento con l'asportazione del seme e/o piante e nelle fasi successive con il danneggiamento e/o asporto di prodotto. ● copre i danni alle produzioni arboree (vigneti e frutteti) che si verificano in qualsiasi fase vegetativa dal germogliamento fino alla raccolta provocando il danneggiamento e/o asporto di prodotto.
COSA E QUANDO RISARCISCE?	<p>I seguenti importi così ripartiti:</p> <ul style="list-style-type: none"> ● fino a 300€/ha per danni ai seminativi in qualsiasi fase vegetativa ● fino a 500€/ha per danni alle orticole e produzioni arboree (uva e frutta) <p>Rimborsi ridotti del 30% dell'importo netto erogabile nelle aree ad alto rischio; ridotti del 50% per le aziende con danni sistematici rimborsati negli anni precedenti.</p>

FONDO MUTUALISTICO **RISEMINA**

CHE COSA COPRE?	<p>Il fondo risponde per danni da:</p> <ul style="list-style-type: none"> ● gelate e brinate ● eccesso di pioggia ● siccità
COSA E QUANDO RISARCISCE?	<p>Il Fondo interviene ristorando i danni:</p> <ul style="list-style-type: none"> ● con la refusione fino a 200,00 €/ha nel caso di mancate emergenze o emergenze ridotte, consentendo la risemina della coltura iniziale anche con un'altra a semina primaverile (per la barbabietola da zucchero la refusione è fino a 300,00 €/ha); ● con la refusione fino a 300,00 €/ha nel caso in cui non ricorrano le condizioni per la risemina, a ristoro della mancata produzione che si dovesse rilevare alla raccolta.

FONDO MUTUALISTICO **DANNI ALLE STRUTTURE E IMPIANTI ARBOREI**

CHE COSA COPRE?	<p>Il Fondo copre i danni diretti a:</p> <p>IMPIANTI ARBOREI e STRUTTURE DI SOSTEGNO DI VIGNETI E FRUTTETI, OMBREGGIANTI, IMPIANTI DI IRRIGAZIONE ED ANTIBRINA</p> <p>che si verificano in seguito a:</p> <p>URAGANI, BUFERE, TROMBE D'ARIA, VENTO (superiore a 63 km/h) e cose da essi trascinate</p> <ul style="list-style-type: none"> ● PER IMPIANTI ARBOREI si intendono le piante costituenti il vigneto o il frutteto (esclusi i frutti pendenti) ● PER STRUTTURA di sostegno si intende il sistema di palificazione, cavi e tiranti utilizzati.
COSA E QUANDO RISARCISCE?	<p>Fino a 10.000 € complessivi per singola azienda, con i seguenti massimali:</p> <ul style="list-style-type: none"> ● fino a 5.000€ per il primo ettaro danneggiato ● fino a 2.000€/ha per i successivi ettari di superficie danneggiati <p>Rimborsi ridotti del 50% per I/S con età > a 25 anni o ridotti/annullati se in stato di degrado/abbandono.</p>

[I FONDI: QUANTO COSTANO?]

PRODOTTI	Non agevolato*	Agevolato*	Totale*	% Da applicare al capitale assicurato
UVA DA VINO	0,010	0,090	0,10	
FRUTTA	0,100	1,000	1,10	
MAIS	0,015	0,135	0,15	
ALTRI SEMINATIVI	0,005	0,045	0,05	
ORTICOLE	0,050	-	0,05	

I FONDI *mutualistici agevolati*

DAL 2019 I NOSTRI FONDI MUTUALISTICI AGEVOLATI PER GARANTIRE LE PERDITE DA FITOPATIE E INFESTAZIONI PARASSITARIE DI SEMINATIVI, UVA DA VINO SONO:



IL FONDO UVA *da vino*

Fitopatie
e infestazioni
parassitarie
dell'uva da vino.



IL FONDO *seminativi*

Fitopatie
e infestazioni
parassitarie
dei seminativi.

ELENCHIAMO DI SEGUITO LE PRINCIPALI FITOPATIE E INFESTAZIONI PARASSITARIE ASSOGGETTABILI A COPERTURA MUTUALISTICA AGEVOLATA

PRODUZIONI GARANTITE DAL FONDO	RISCHI OGGETTO DI GARANZIA
<ul style="list-style-type: none"> ● uva da vino 	<ul style="list-style-type: none"> ● botrite ● virosi ● flavescenza dorata ● mal dell'esca ● oidio ● peronospora
<ul style="list-style-type: none"> ● Mais da granella; orzo; sorgo; soia; colza; mais da seme; avena; girasole; triticale; bietola da zucchero seme; coriandolo da seme; loietto da seme; miglio; pisello proteico; barbabietola da zucchero; farro; mais da insilaggio; mais dolce; segale; girasole seme; orzo seme; soia edamame; frumento duro; frumento tenero; frumento duro da seme; frumento tenero da seme; triticale da seme; barbabietola da foraggio seme; frumento da biomassa; frumento tenero da insilaggio; mais da biomassa; orzo da biomassa; soia da seme; sorgo da biomassa; sorgo da insilaggio; triticale da biomassa. 	<ul style="list-style-type: none"> ● Aspergillus flavus, aspergillus parasiticus; batteriosi; botrite; carbone; virosi ; fusariosi; mal del piede; ruggini; septoriosi ; oidio; marciume radicale; micotossine del frumento (aspergillus, penicillium, fusarium); diabrotica; cimice asiatica (halyomorpha halys); elateridi per il mais (agriotes spp); nottua per il mais ed il sorgo (sesamia spp).

Regione Veneto e regione Friuli Venezia Giulia

Stiamo studiando per il 2020 un nuovo fondo mutualistico agevolato per garantire le perdite da fitopatie e infestazioni parassitarie frutta con particolare riferimento ai danni da Cimice asiatica e Drosophila Suzukii: seguite gli aggiornamenti sui nostri canali web.

In collaborazione con APO SCALIGERA abbiamo inoltre attivato e portato al riconoscimento il primo Fondo IST Settoriale Ortofrutticolo.

Questo strumento consente agli agricoltori aderenti associati ad Apo Scaligera di stabilizzare il proprio reddito a fronte di drastici cali dei prezzi di vendita dei prodotti e incrementi dei costi di produzione.



IL FONDO IST *Settoriale ortofrutta*

Stabilizzazione del reddito
a causa di cadute
dei prezzi di mercato.

[PUNTI FONDAMENTALI]

DA TENERE SEMPRE PRESENTI

FRANCHIGIA COMBINATA:

Ricordiamo che, nel caso di concomitanza di eventi atmosferici con FR 10% e FR 30%, per il meccanismo della combinazione la denuncia dell'evento con franchigia maggiore porterà alla riduzione dell'indennizzo per l'evento con franchigia minore.

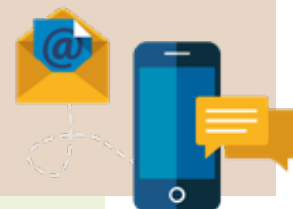
Nel caso di riduzioni produttive superiori al 20% dovute ad avversità diverse da quelle assicurate, vi consigliamo di utilizzare la **riduzione dall'origine (per frutta medio tardiva e uva) o proporzionale** del valore assicurato per limitare possibili detrazioni di prodotto in fase di liquidazione del danno.

- Per le produzioni assicurabili è **OBBLIGATORIO** assicurare **tutta la superficie in produzione** per azienda/prodotto/comune;
- È possibile assicurare ad un prezzo inferiore rispetto al massimo ministeriale e con una resa inferiore rispetto a quanto indicato da disciplinare;
- È possibile assicurare anche i **secondi raccolti**. Adeguare le rese assicurate all'effettiva produzione, ed eventualmente adeguare i prezzi alle proprie esigenze riducendoli;
- Ricordiamo che per i seminativi la quantità assicurata è riferita al prodotto secco;
- **LA INVITIAMO** ad inserire nel/i certificato/i assicurativo/i gli **STESSI DATI** (superficie, dati catastali, ecc.) presenti nel **Fascicolo aziendale**.



[ATTIVO IL SERVIZIO METEO ALERT - EX POST]

Una mail o sms per avvisare i nostri soci
quando avviene il superamento dei parametri
legati alle avversità atmosferiche.



SERVIZIO WHATSAPP
+39 392 0359416
attivo negli orari d'ufficio

COME COMPORTARSI IN CASO DI *sinistro?*

[EVENTO VERIFICATOSI]

1

Grandine o altri eventi.

[DENUNCIA]

2

Denunciare l'evento al proprio assicuratore entro i termini previsti (per la grandine 3 giorni, per altri eventi possono essere meno, meglio verificare quindi i termini chiedendo al Consorzio di difesa o al proprio assicuratore).

[DANNO PER MEMORIA O PERIZIA]

3

Fare una sommaria valutazione del danno e comunicare all'assicuratore se si tratta solo di una segnalazione per memoria o se si richiede effettivamente la perizia. Per evitare inutili uscite dei periti in presenza di danno lieve è opportuno valutare se fare una denuncia per memoria o richiedere la perizia. La denuncia per memoria può comunque essere trasformata in richiesta di perizia se il danno subito aumenta.

[DOCUMENTI NECESSARI PER LA PERIZIA]

4

Si consiglia di tenere a disposizione dei periti una copia del certificato di assicurazione ed una mappa catastale aziendale.

[PERIZIA]

5

Sarà eseguita dai periti della Compagnia di Assicurazione. È utile essere presente ai rilievi. **Nel caso di non accordo con quanto proposto si consiglia di non firmare il bollettino e contattare il Consorzio che invierà gratuitamente il proprio perito.**

[PAGAMENTO DEI RISARCIMENTI]

6

Il risarcimento verrà pagato dall'Assicuratore generalmente entro dicembre 2020.



[MONITORAGGIO DELLE COLTURE]

Ormai attivo da qualche tempo il programma “monitoraggio delle colture” nasce dalla necessità di conoscere lo stato delle colture vegetali assicurate nei vari periodi dell’annata produttiva per avere elementi certi in fase di perizia.

Negli anni si è ampliata l’utilità, in quanto la tendenza da parte delle aziende associate di cambiare tipologia di produzioni coltivate rende quest’attività un importante osservatorio per l’acquisizione di dati a supporto dell’attività di contrattazione svolta

annualmente dal consorzio nei confronti delle compagnie di assicurazione. Per questi motivi anche quest’anno saranno disponibili i nostri tecnici che, gratuitamente e su appuntamento, durante la campagna produttiva potranno far visita alle aziende associate interessate al servizio.

RICHIEDI LA VISITA DEI NOSTRI TECNICI:

invia la tua richiesta via mail a info@condifesave.it o via fax al numero **041.971952** entro il 30/4/2020

[SIETE GIÀ ISCRITTI ALLA NOSTRA NEWSLETTER?]

Abbiamo una piccola novità! Restare aggiornati su tutti i servizi svolti da Condifesa Venezia, le scadenze delle polizze, le varie possibilità di sottoscrizione e su tutti i temi caldi del settore da oggi è ancora più semplice. Con un solo click potete infatti iscrivervi alla nostra newsletter e rimanere sempre in contatto con noi. Inoltre all’interno della sezione

Comunicazioni del nostro sito www.condifesave.it, troverete tanti articoli interessanti su: agricoltura, coltivazione in serra, florovivaismo, zootecnia, viticoltura, allevamento e molto altro!

Si tratta di due nuove opportunità che abbiamo deciso di offrire ai nostri associati, e non, per rimanere sempre aggiornati.

TI SALUTO E CON L'OCCASIONE TI AUGURO UNA **“BUONA CAMPAGNA 2020”**

Mestre, 15 marzo 2020

Il Presidente
Gabriele Vialetto



Dal 1973 siamo un gruppo di agricoltori uniti
a difesa delle nostre aziende agricole.

Difendiamo i raccolti, il bestiame e le strutture da ogni possibile danno.
Tuteliamo i nostri interessi trattando le migliori condizioni
con le Compagnie di Assicurazione.



**Condifesa
Venezia**



info@condifesave.it

Tel. 041.971322



Via G. Pepe, 142 Mestre
30172 Venezia
Tel/Fax 041.971952
www.condifesave.it