

AGRITURISMO MARZANINO

Via Staffolo 120 – Torre di Mosto
Cell. 335-7294427 - Tel 0421.318441 Fax 0421.317252

www.marzanino.it – info@marzanino.it



L'AZIENDA

L'agriturismo si compone di una casa colonica, costruita tra il 1920 ed il 1930 e ristrutturata rispettando la funzionalità originale, che è parte di un'azienda agricola di una decina di ettari posta in prossimità del mare tra il canale Brian ed il fiume Livenza.

OSPITALITA'

L'agriturismo offre alloggio in 4 accoglienti camere.

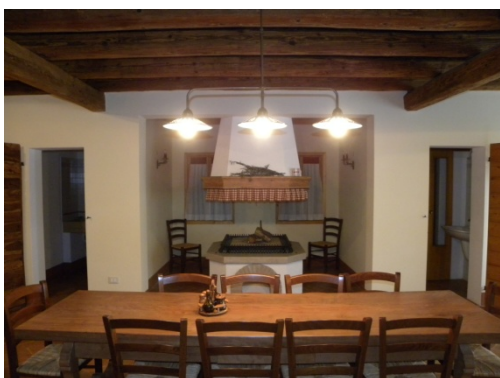
La camera rossa e quella verde sono camere matrimoniali, mentre quella gialla e quella celeste sono camere con due letti singoli.

La soluzione è adatta per il soggiorno di gruppi familiari o di amici per soggiorni minimi di 3 giorni.



APERTURA

Dal 1° aprile al 31 ottobre



COME SI ARRIVA

L'azienda è raggiungibile percorrendo l'autostrada Ve – Ts Noventa di Piave o Cessalto proseguendo poi rispettivamente: 1) S. Donà di Piave/Stretti di Eraclea – 2) Ceggia/Stretti di Eraclea oppure seguendo la triestina si arriva a Ceggia e si prosegue in direzione Staffolo/Eraclea/Caorle. La cascina è a circa 800 m. dall'abitato di Stretti di Eraclea dalla parte a sinistra del Canale Brian.